

**ПРОМЫШЛЕННЫЕ КРАНЫ**  
КРАНЫ ДЛЯ АТОМНЫХ ЭЛЕКТРОСТАНЦИЙ  
ПОРТОВЫЕ КРАНЫ  
ПОГРУЗЧИКИ ТЯЖЕЛОГО РЕЖИМА  
ИСПОЛЬЗОВАНИЯ  
ТЕХНИЧЕСКОЕ ОБСЛУЖИВАНИЕ КРАНОВ  
ТЕХНИЧЕСКОЕ ОБСЛУЖИВАНИЕ СТАНОЧНОГО  
ОБОРУДОВАНИЯ

**КРАНЫ ДЛЯ ПЕРЕМЕЩЕНИЯ  
СТАЛЬНЫХ ИЗДЕЛИЙ**

**KONECRANES®**  
Lifting Businesses™

**КРАНЫ ДЛЯ ПЕРЕМЕЩЕНИЯ СТАЛЬНЫХ ИЗДЕЛИЙ**  
**НАДЕЖНАЯ И ЭФФЕКТИВНАЯ**  
**ГРУЗОПОДЪЕМНАЯ ТЕХНИКА**





## ОБОРУДОВАНИЕ ДЛЯ ЖЕСТКИХ УСЛОВИЙ ЭКСПЛУАТАЦИИ

К оборудованию, которое применяется для перемещения таких грузов, как стальные рулоны, листы, профильные балки, трубы, предъявляются самые жесткие требования надежности и качества. На предприятиях данной отрасли мостовые краны интегрированы в производственный процесс и используются крайне интенсивно. Поэтому способность грузоподъемного оборудования работать безотказно в течение длительного времени является ключевым фактором.

Созданные с применением самых современных технологий, краны Konecranes предлагают высочайший уровень безопасности и надежности.

### МЫ НАЙДЕМ ДЛЯ ВАС ТЕХНИЧЕСКОЕ РЕШЕНИЕ

Компания Konecranes предлагает полную линейку кранов и тельферов для перемещения стальных изделий. Оснащая наши краны разнообразными навесными грузозахватными приспособлениями, мы можем адаптировать их к выполнению различных производственных задач. Ваше предприятие поставляет массивные стальные заготовки? Или стальные трубы? Или у вас небольшой склад готовой продукции? Наши инженеры могут предложить решение, отвечающее именно вашим нуждам.

### ЗНАНИЕ ПРОИЗВОДСТВЕННОЙ СПЕЦИФИКИ

Мы обладаем огромным опытом и хорошо знаем специфику вашей отрасли. Мы производим оборудование и предлагаем услуги, качеству которых вы можете доверять. Мы проектируем грузоподъемные машины с применением инновационных технологий и разрабатываем сервисные программы, отвечающие требованиям конкретного предприятия.

### МЫ ПРЕДЛАГАЕМ ТЕХНОЛОГИИ, КОТОРЫЕ СПОСОБСТВУЮТ ПОВЫШЕНИЮ ЭФФЕКТИВНОСТИ ГРУЗОВЫХ ОПЕРАЦИЙ

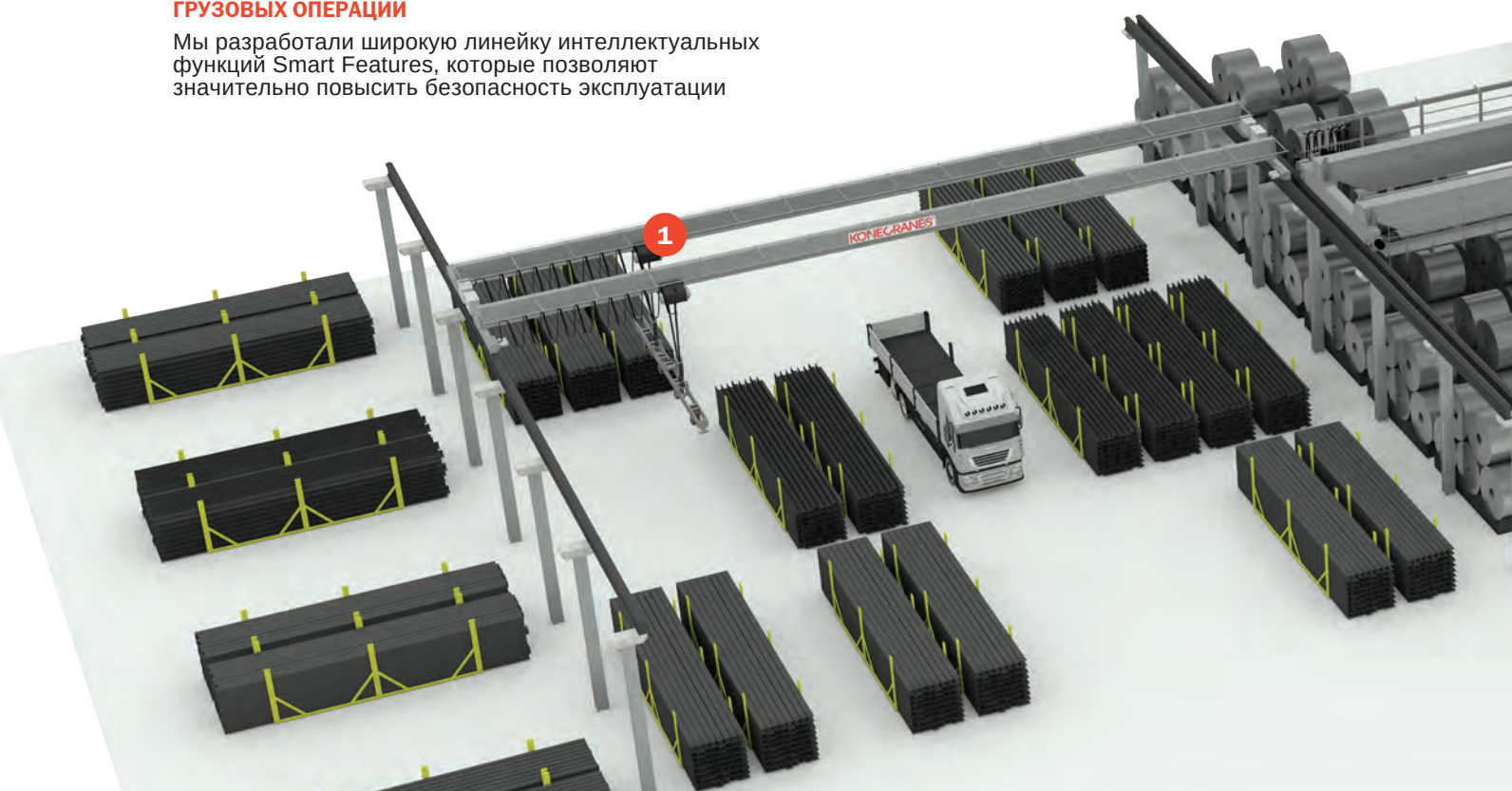
Мы разработали широкую линейку интеллектуальных функций Smart Features, которые позволяют значительно повысить безопасность эксплуатации

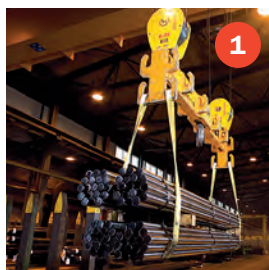
крана и сократить длительность его рабочего цикла, обеспечивая полный контроль над процессом перемещения груза. Комплектация крана может включать одну интеллектуальную функцию или набор функций, отвечающих специфике вашего производства.

Наша система удаленного мониторинга дает все преимущества использования промышленного интернета в сфере грузоподъемной техники, объединяя людей и машины. Мы собираем и направляем вам данные о фактическом использовании вашего грузоподъемного оборудования. Основываясь на достоверной информации, вы можете с уверенностью планировать свои действия и принимать решения.

### ТЕХНИЧЕСКАЯ ПОДДЕРЖКА

Мы предлагаем специализированные услуги в области сервиса грузоподъемной техники: проверки технического состояния оборудования, профилактическое техническое обслуживание, модернизация и поставки запасных частей.





### КРАНЫ ДЛЯ ПЕРЕМЕЩЕНИЯ ТРУБ

Кран, оснащенный двумя механизмами подъема, перемещает длинные трубы с помощью спредера с С-крюками или магнитами.



### КРАНЫ ДЛЯ ПЕРЕМЕЩЕНИЯ СТАЛЬНЫХ ЛИСТОВ

Мостовые краны перемещают тяжелые стальные листы с помощью магнитной траверсы или вакуумного подъемника. При необходимости поворота траверсы в горизонтальной плоскости на спредере устанавливается механизм поворота. Данная система обеспечивает точное позиционирование груза.



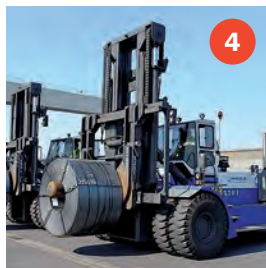
### НАСТЕННЫЕ КОНСОЛЬНО-ПОВОРОТНЫЕ КРАНЫ

Настенные консольно-поворотные краны используются как самостоятельное оборудование или вспомогательное оборудование для мостовых и/или козловых кранов, когда необходимо максимально использовать существующие площади помещения. В конструкции настенных консольно-поворотных кранов применяются те же проверенные в эксплуатации компоненты, что и в других моделях кранов Konecranes. Это гарантирует их качество и надежность.



### КРАНЫ ДЛЯ ПЕРЕМЕЩЕНИЯ СТАЛЬНЫХ РУЛОНОВ

Данные краны работают на высоких скоростях, поэтому важное значение имеет точность регулирования скорости во избежание повреждения рулонов. Кран может оснащаться захватами, магнитами или С-крюками. Для работы в зоне складирования рулонов, как правило, применяется автоматизация.



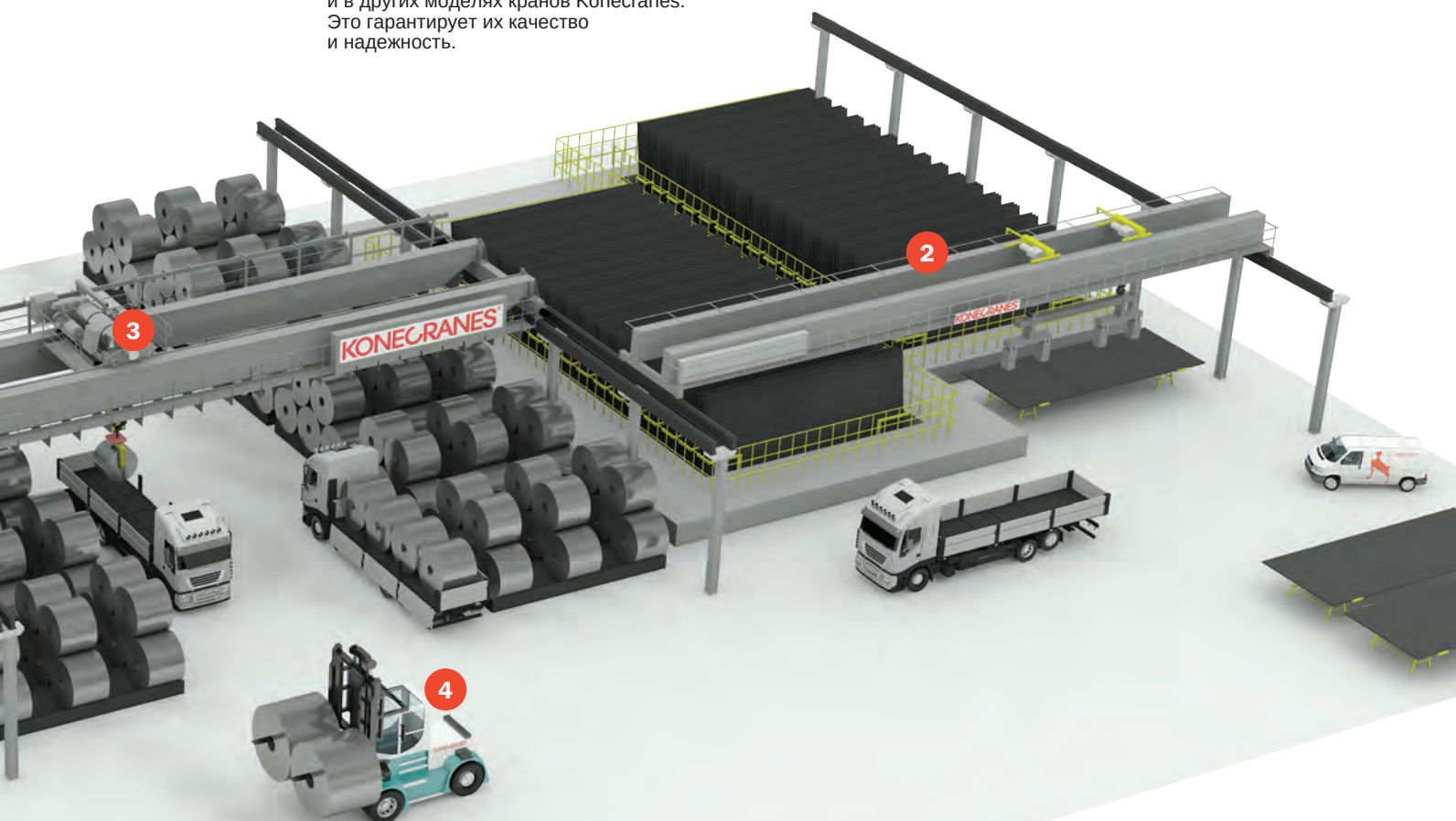
### ПОГРУЗЧИКИ

Чтобы адаптировать погрузчики к конкретным условиям вашего производства, мы оснащаем их различными навесными грузозахватными приспособлениями, такими как захваты и магниты для слэбов, биллетов и листов, адаптированными каретками вил, С-крюками для рулонов.



### ЛЕГКОЕ ГРУЗОПОДЪЕМНОЕ ОБОРУДОВАНИЕ

Наша линейка легкого грузоподъемного оборудования включает пневматические канатные балансиры, цепные тельферы, консольно-поворотные краны и цеховые краны. Данное оборудование широко применяется в производственных цехах, используется для целей обслуживания.







## ПРИМЕНЕНИЕ УСОВЕРШЕНСТВОВАННЫХ ТЕХНОЛОГИЙ

### ВЫСОКИЕ ТЕХНИЧЕСКИЕ ПАРАМЕТРЫ

Производимые Konecranes компоненты включают двигатели с высокими характеристиками охлаждения, которые гарантируют надежность работы при любых условиях, в том числе в ситуации пиковых нагрузок. Технология инверторного управления передвижением способствует сокращению длительности рабочих циклов и повышению производительности.

Компактная конструкция наших тельферов и оптимальные приближения крюка позволяют максимально использовать пространство в рабочей зоне крана.

### БЕЗОПАСНОСТЬ И ДОЛГОСРОЧНАЯ НАДЕЖНОСТЬ

Тормоза не требуют регулировки и имеют пылезащищенную конструкцию. Зубчатые колеса, закаленные и отшлифованные по высокому классу точности, обеспечивают бесперебойную работу редукторов в течение многих лет интенсивной эксплуатации.

### ИНТЕЛЛЕКТУАЛЬНЫЕ ФУНКЦИИ SMART FEATURES – ПОВЫШЕНИЕ БЕЗОПАСНОСТИ И ЭФФЕКТИВНОСТИ ГРУЗОВЫХ ОПЕРАЦИЙ

Комплектация наших кранов может включать интеллектуальные функции Smart Features, которые ускоряют процесс перемещения груза и делают его более безопасным. Такие смарт-функции, как Контроль раскачивания груза, Позиционирование груза в заданной точке, Защищенные зоны, Предотвращение ударных нагрузок и Предотвращение провисания каната существенно повышают безопасность, сокращают длительность рабочего цикла, упрощают труд оператора и способствуют снижению износа компонентов, продлевая срок службы крана. Недавно нашу линейку интеллектуальных систем дополнили Активный контроль раскачивания груза, Защита, срабатывающая при зацеплении груза и Подвод крюка в положение над грузом.

**УЗНАЙТЕ БОЛЬШЕ  
О ПРЕДЛАГАЕМЫХ  
СМАРТ-ФУНКЦИЯХ**

[konecranes.ru](http://konecranes.ru)







## НОВЫЙ КРАН ДЛЯ МЕТАЛЛУРГИЧЕСКОГО ПРЕДПРИЯТИЯ

### BlueScope Steel, Австралия

В декабре 2009 года специалисты Konecranes обнаружили серьезные повреждения компонентов на одном из кранов в центре распределения стали австралийской компании BlueScope в Уингфилде. Стало очевидным, что 20-тонный кран требует замены.

### ПРОЦЕСС ЗАМЕНЫ

“Кран подает стальные рулоны с участка их складирования”, - говорит Питер Террисон, руководитель сервисной службы предприятия в Уингфилде. - “Кран перемещает приблизительно 100,000 тонн в год, работает 38 часов в неделю в две смены. Если кран выйдет из строя, немедленно остановится все производство”.

При проектировании нового крана специалисты Konecranes учли специфику его использования и возможные будущие потребности производства. Мы провели анализ состояния крановых путей RailQ™ и выявили ряд дефектов, которые были устранены силами специализированных организаций: плано-высотное положение рельсов доведено до нормы, а также укреплены подкрановые балки.

Кран был поставлен в октябре 2010 года, а позднее, в декабре, во время запланированной остановки линии, была проведена замена рельсов.



### ПРОФЕССИОНАЛЬНЫЙ ПОДХОД

“Хочется отметить высочайший профессионализм специалистов Konecranes, который они демонстрировали в ходе выполнения проекта. Я очень доволен оборудованием и качеством предоставляемых услуг. Кран превзошел все наши ожидания”.

Питер Террисон,  
руководитель сервисной службы





## СЕРВИСНЫЕ УСЛУГИ

Мы предлагаем специализированные услуги в области технического обслуживания и поставок запасных частей для тельферов, портовых и промышленных грузоподъемных кранов разных моделей и брендов. Наши сервисные программы предполагают различные объемы услуг - от обслуживания одной единицы оборудования до полного комплекса сервисных работ и направлены на повышение безопасности и производительности предприятий заказчиков.

### НАШ ПОДХОД К ТЕХНИЧЕСКОМУ ОБСЛУЖИВАНИЮ

Техническая поддержка на протяжении всего срока службы оборудования Lifecycle Care – это систематический, последовательный, комплексный и профессиональный подход к техническому обслуживанию с применением передовых технологий. С технической поддержкой на протяжении срока службы крана мы добиваемся его максимальной производительности и снижения стоимости простоев. Мы уверены, что недостаточно просто поддерживать кран в рабочем состоянии. Необходимо достигать наибольшей производительности каждую рабочую смену.







## ПОРТАЛ ДЛЯ ЗАКАЗЧИКОВ [yourKONECRANES.com](http://yourKONECRANES.com),

Если ваше оборудование находится у нас на обслуживании, портал [yourKONECRANES.com](http://yourKONECRANES.com) обеспечит вам простой и быстрый доступ к данным, полученным с крана. Собранные системой TRUCONNECT данные о фактическом использовании крана, информация об обслуживании и другая информация по оборудованию компонуются и генерируется детальный отчет о событиях и действиях за любой выбранный период времени. Информация может предоставляться как для одной единицы оборудования, так и для всего парка грузоподъемных машин. Глубокий анализ отдельных аспектов – негативных фактов, характера событий и тенденций поможет пользователю принимать информированные решения.

### ПРОФИЛАКТИЧЕСКОЕ ТЕХНИЧЕСКОЕ ОБСЛУЖИВАНИЕ ДЛЯ ПОВЫШЕНИЯ БЕЗОПАСНОСТИ И ПРОИЗВОДИТЕЛЬНОСТИ

Мы разрабатываем план обслуживания, направленный на предупреждение поломок, с учетом типа и интенсивности использования оборудования, рекомендаций изготовителя и нормативных требований. Программа профилактического технического обслуживания CARE является самой востребованной услугой среди наших заказчиков и включает проведение проверок и планового обслуживания. Если вам нужны услуги сервиса в меньшем объеме, мы можем предложить программу CONDITION, в рамках которой наши специалисты выполняют проверку технического состояния оборудования в соответствии с действующими правилами и оказывают поддержку сервисному персоналу заказчика.

### КОНСУЛЬТАЦИОННЫЕ УСЛУГИ

В дополнение к проведению проверок и профилактического технического обслуживания Konecranes предлагает различные консультационные услуги. Наши специалисты используют в своей работе самые современные технологии, позволяющие точно определить состояние крана и его компонентов.

Анализ надежности крана CRS — это инженерная оценка текущего состояния оборудования и теоретическая оценка его остаточного ресурса. С системой проверки состояния крановых путей RailQ вы получаете точную информацию о состоянии рельсов. Наша система RopeQ, магнитная дефектоскопия каната, позволяет проверять состояние внутренних проволок и сердечника стального каната.

### УСЛУГИ УДАЛЕННОГО МОНИТОРИНГА

С услугой удаленного мониторинга TRUCONNECT мы предоставляем вам данные о фактическом использовании вашего крана и другую информацию по оборудованию. Информация доступна на портале для заказчиков [yourKONECRANES.com](http://yourKONECRANES.com). Выполняется сбор информации, связанной с безопасностью эксплуатации оборудования, такой как перегревы, перегрузки и аварийные остановки. Предоставляются данные о работе крана – количество рабочих циклов и часов, а также данные об остаточном ресурсе определенных компонентов, таких как тельфер и тормоз подъема. Аварийные сообщения направляются автоматически по электронной почте или на мобильный телефон ответственных сотрудников заказчика.



ПРОМЫШЛЕННЫЕ  
КРАНЫ



КРАНЫ ДЛЯ  
АТОМНЫХ  
ЭЛЕКТРО-  
СТАНЦИЙ



ПОРТОВЫЕ  
КРАНЫ



ПОГРУЗЧИКИ  
ТЯЖЕЛОГО  
РЕЖИМА  
ИСПОЛЬЗОВАНИЯ




ТЕХНИЧЕСКОЕ  
ОБСЛУЖИВАНИЕ  
ГРУЗОПОДЪЕМНОГО  
ОБОРУДОВАНИЯ



ТЕХНИЧЕСКОЕ  
ОБСЛУЖИВАНИЕ  
СТАНОЧНОГО  
ОБОРУДОВАНИЯ



Компания Konecranes с торговой маркой Lifting Businesses™ является одним из ведущих в мире поставщиков грузоподъемного оборудования и сервисных услуг. Наши заказчики - предприятия самого широкого ряда отраслей промышленности. Konecranes является котируемой компанией на бирже NASDAQ OMX Helsinki Ltd (символ: KCR1V). Мы насчитываем приблизительно 12 000 сотрудников, имеем более 600 дочерних предприятий почти в 50 странах мира, располагаем всеми ресурсами и технологиями для выполнения своей основной миссии: Lifting Businesses™.

© 2017 Konecranes Plc. Все права защищены. 'Konecranes', 'Lifting Businesses', 'CXT' и  являются зарегистрированными торговыми марками или торговыми марками Konecranes Global Corporation.



**ПОЛУЧИТЕ БОЛЕЕ  
ПОДРОБНУЮ  
ИНФОРМАЦИЮ О НАШЕМ  
ГРУЗОПОДЪЕМНОМ  
ОБОРУДОВАНИИ.**

[bit.ly/steel-warehouse-cranes](http://bit.ly/steel-warehouse-cranes)

