

КОЗЛОВЫЙ КРАН СХТ

# В НОВОМ качестве



# Эффективное использование рабочего пространства

Если на территории вашего предприятия нет возможности обеспечить стандартные надземные крановые пути, мы можем предложить наш козловой кран СХТ. С компактным тельфером СХТ, компоненты которого специально спроектированы для применения на кранах, рабочая зона используется наиболее эффективно.

Конструкция козлового крана СХТ позволяет устанавливать данное оборудование на площадках и в зданиях различных типов. Кран может использоваться на открытом воздухе и в помещении, предлагается с различной конструкцией балок и различными конфигурациями грузовой тележки.

## КОНСТРУКЦИЯ И КОМПЛЕКТАЦИЯ

- грузоподъемность: до 30 т\* с 1-2 тельферами
- высота подъема – до 12 м\*
- пролет: до 25 м\*
- длина кранового пути: до 120 м\*

\*По отдельному запросу – грузоподъемность до 80 т, высота подъема до 10-15 м, пролет до 30-40 м, длина кранового пути до 240 м

Конструкция предотвращает заклинивание из-за перекоса при передвижении крана

Контактные датчики предупреждают столкновение

Рельсоочистители исключают попадание под колеса крана посторонних предметов во время передвижения

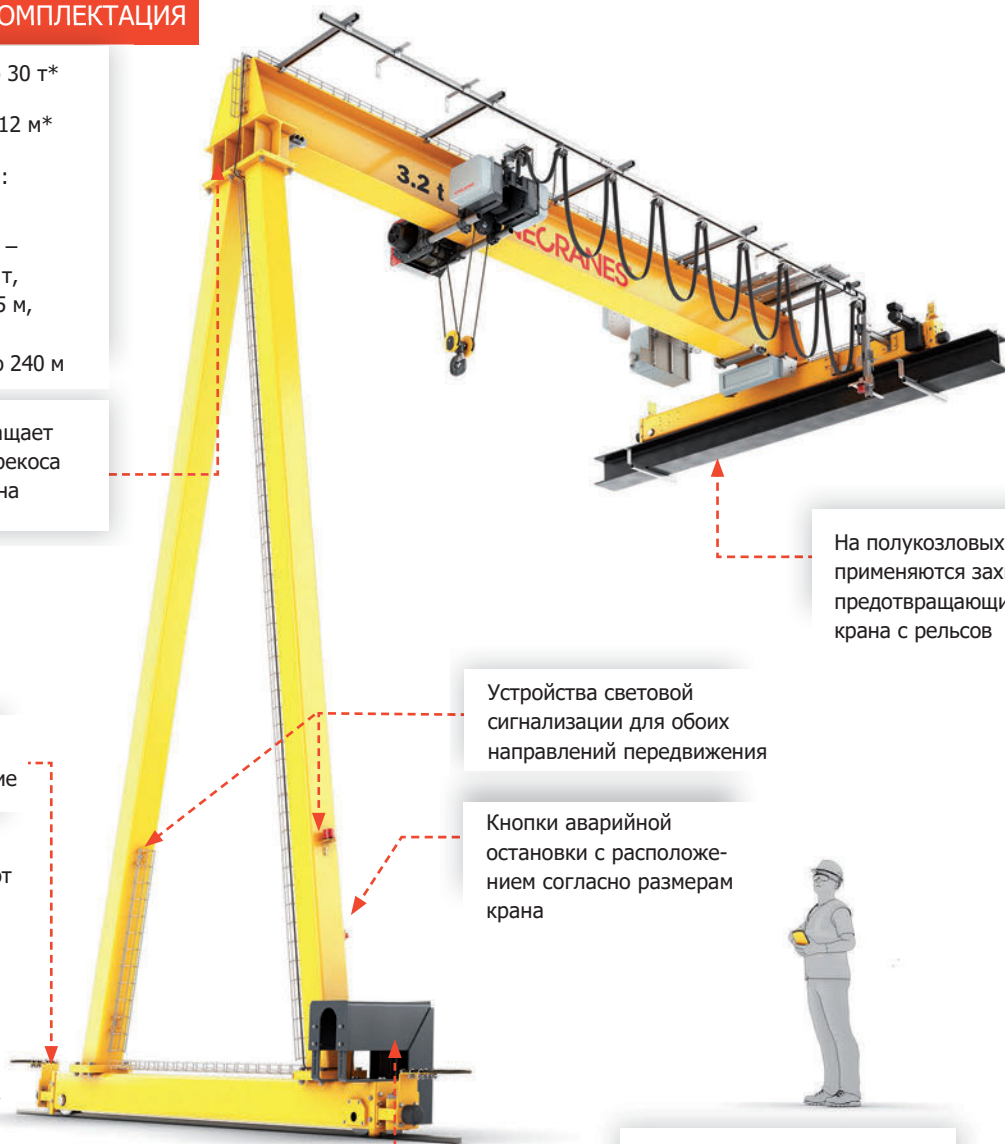
Устройства световой сигнализации для обоих направлений передвижения

Кнопки аварийной остановки с расположением согласно размерам крана

На полукозловых кранах применяются захваты, предотвращающие сход крана с рельсов

**Однобалочный полукозловой кран**

Компактный редуктор с кожухом в качестве опции



# Услуги удаленного мониторинга

В рамках комплексного подхода к техническому обслуживанию мы предлагаем набор услуг удаленного подключения TRUCONNECT®. Система удаленного мониторинга TRUCONNECT® применяет датчики для сбора данных о фактическом использовании оборудования, таких как часы работы, количество пусков двигателя, количество рабочих циклов, количество торможений.

Заказчики получают доступ на наш портал [yourKONECRANES.com](http://yourKONECRANES.com). Информация может предоставляться как для одной единицы оборудования, так и для всего парка грузоподъемных машин. Глубокий анализ отдельных аспектов – негативных фактов, характера событий и тенденций поможет пользователю принимать информированные решения.

Мы предлагаем сервисное обслуживание грузоподъемного оборудования на протяжении всего срока его службы с применением передовых технологий: мы добиваемся максимальной производительности и максимального коэффициента готовности крана, обеспечивая его эксплуатационную долговечность и рентабельность.

## ПРЕИМУЩЕСТВА

- Новейшие инструменты для проектирования и расчета, что упрощает и ускоряет процесс закупки.
- С компактным тельфером СХТ наиболее эффективно используется пространство в рабочей зоне и вокруг крана.
- Широкий набор функций и опций для повышения уровня безопасности.
- Основные компоненты механизмов подъема и передвижения (двигатели, редукторы и блоки управления) спроектированы специально для применения на кранах, что гарантирует надежность работы оборудования.




Данная документация предоставляется исключительно в информационных целях. Компания Konecranes оставляет за собой право в любое время, без предварительного оповещения, вносить изменения в конструкцию и/или спецификации описываемой продукции или снять описываемую продукцию с производства. Формулировки настоящей документации не могут истолковываться как гарантии со стороны Konecranes, выраженные или подразумеваемые, включая, но не ограничиваясь перечисленным, любые гарантии в отношении товарного качества или пригодности продукции для какой-либо цели.



Конесранес, группа компаний с торговой маркой Lifting Businesses™, является одним из ведущих в мире поставщиков грузоподъемного оборудования и сервисных услуг. Заказчики Конесранес – промышленные предприятия разных профилей, судостроительные верфи, порты и терминалы. Конструкторские разработки компании направлены на повышение производительности и эффективности операций по перемещению грузов. Конесранес обслуживает грузоподъемную технику разных производителей. В 2017 году объем продаж группы составил 3,136 млн. евро. Группа насчитывает 16,200 сотрудников, имеет 600 подразделений в 50 странах мира. Конесранес является котируемой компанией на бирже Nasdaq Helsinki (символ: KCR).

© 2018 Konecranes.

Все права защищены. 'Konecranes', 'Lifting Businesses' и  являются зарегистрированными торговыми марками или торговыми марками Konecranes.



**ПОЛУЧИТЕ БОЛЕЕ ПОДРОБНУЮ  
ИНФОРМАЦИЮ О НАШЕЙ ПРОДУКЦИИ**

[bit.ly/CXT-Gantry-crane](https://bit.ly/CXT-Gantry-crane)

