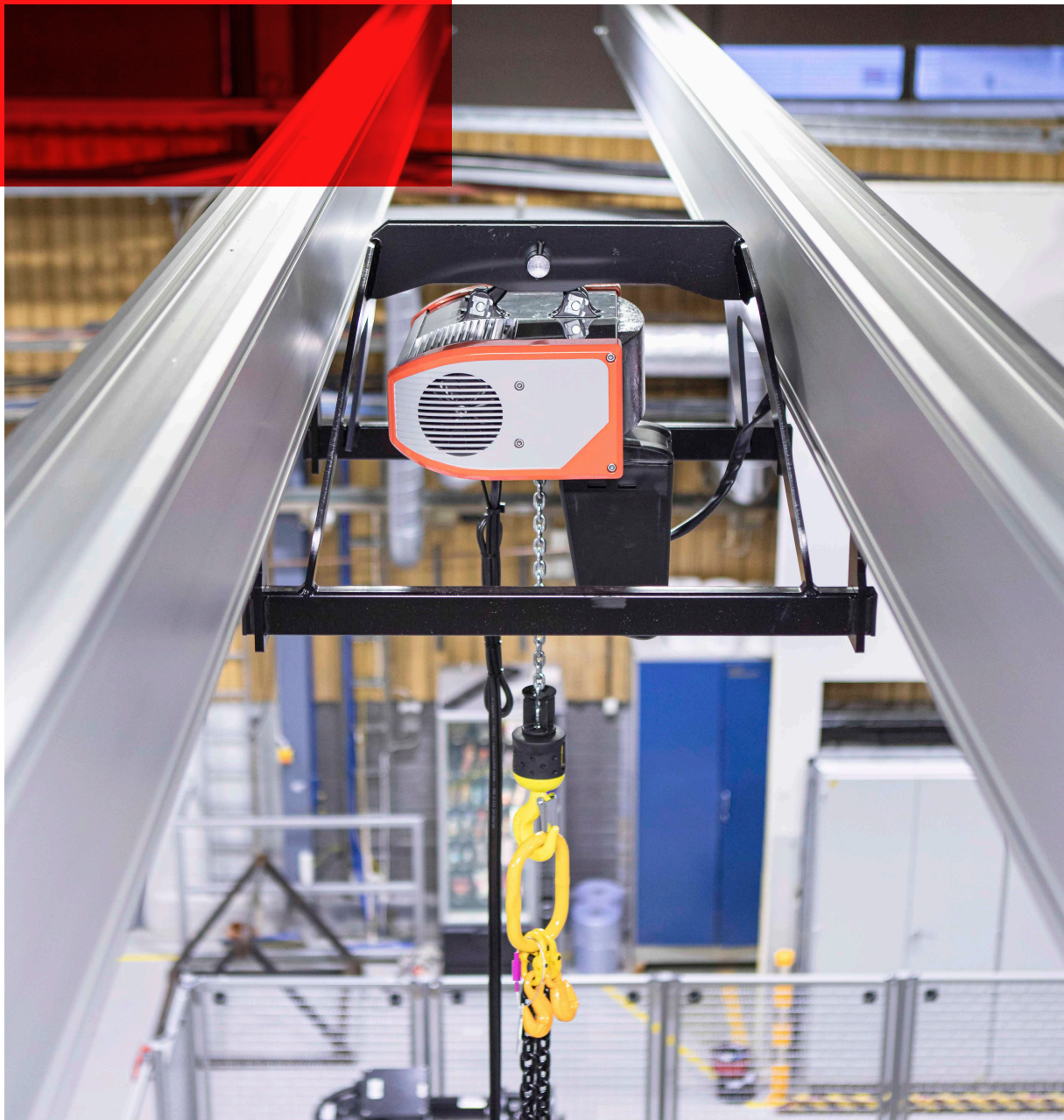


KONECRANES C-SERIE  
ELEKTRISCHER KETTENZUG

# Erleben Sie den Unterschied



# Effiziente Leistung

**Die Konecranes C-Serie ist unser bislang fortschrittlichster Elektrokettenzug. Konstruiert mit unseren robusten, präzisen und zuverlässigen Haupthubkomponenten, ist er für über eine Million Einsätze ausgelegt. Mit dem Hebezeug der Konecranes C-Serie erhalten Sie eine Kombination aus ultimativer Benutzerfreundlichkeit, verbesserter Leistung und optimaler Lebensdauer.**

## Die C-Serie steigert die Produktivität

Die C-Serie ist ein produktiver Hubpartner, der den Anforderungen von Anwendungen gerecht wird, die Lasten von nur 63 kg bis hin zu 5.000 kg heben. Die „Core of Lifting“ Hubkomponenten, die von Konecranes entwickelt und hergestellt werden, umfassen einen speziell angefertigten Motor, Steuerungen und Getriebe. Die C-Serie verbessert die Bedienererfahrung, steigert die Produktivität und erhöht die langfristige Zuverlässigkeit bei minimaler planmäßiger Wartung.

### VIELSEITIGE AUFHÄNGEÖSE

Das Standarddesign ermöglicht die Anpassung an eine Vielzahl von Aufhängungen und ist einfacher und sicherer zu installieren als eine herkömmliche Hakenaufhängung.

### RUTSCHKUPPLUNG

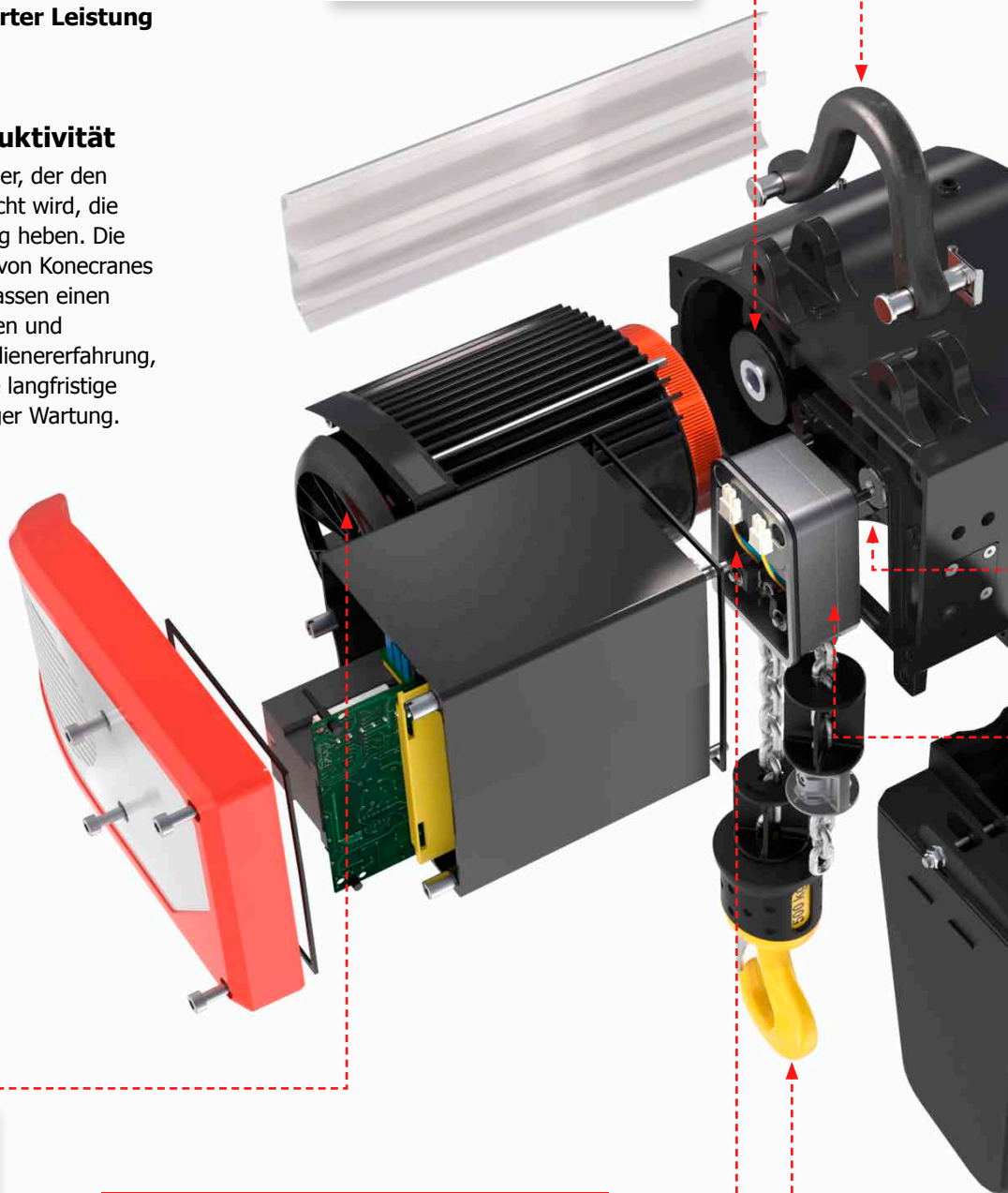
Verhindert Hebezeugüberlastungen und ist einfach einzustellen.

### HOCHWERTIGER MOTOR

Speziell zum Heben entwickelt, lüftergeköhlt und standardmäßiger Überhitzungsschutz erhöht die Leistung und langfristige Zuverlässigkeit.

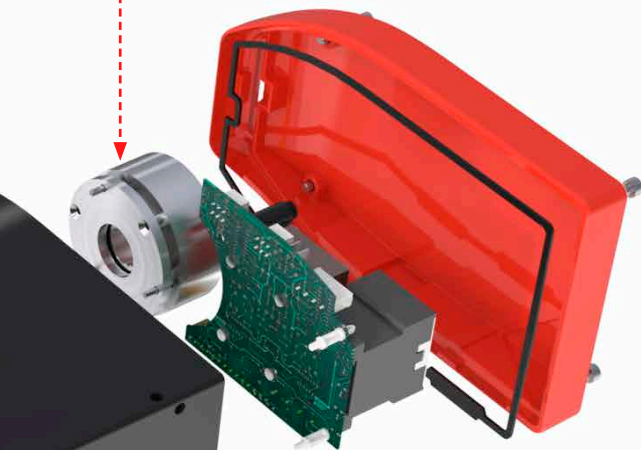
### STANDARDMÄSSIGER OBERER UND UNTERER BETRIEBSENDSCHALTER

Verhindert, dass Lasten zu hoch oder zu niedrig gehoben werden, während die interne Konstruktion sie vor Beschädigungen schützt und das Risiko ungeplanter Ausfallzeiten reduziert.



**SELBSTEINSTELLENDEN BREMSE**

Auf der gegenüberliegenden Seite des Getriebes und auf einem eigenen Lastpfad verbindet es geringe Wartung mit erhöhter Sicherheit und Langzeitzuverlässigkeit.

**PRÄZISIONSGETRIEBE**

Lebensdauerschmierung für mehr Leistung und keine planmäßige Wartung.

**OPTIMIERTES KETTENGETRIEBE**

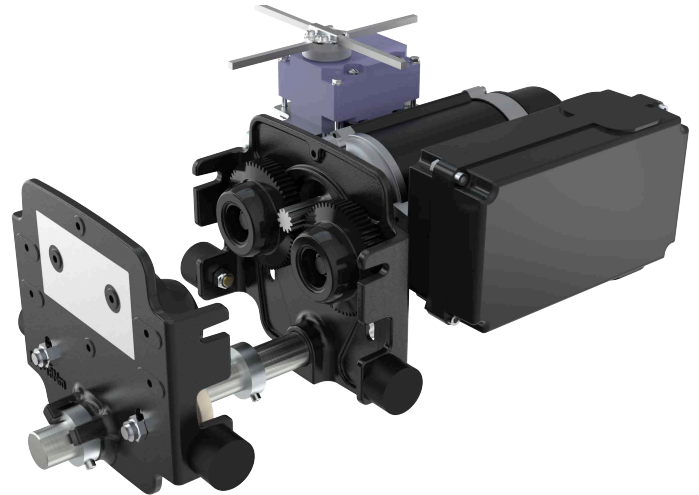
Verbesserte Kettenrad- und Kettenpaarung sorgen für einen reibungslosen Betrieb und reduzieren Reibung und Verschleiß, wodurch die langfristige Leistung verlängert wird.

**ERGONOMISCHES HAKENDESIGN**

Der leichte Haken mit rutschfester Beschichtung verbessert den Bedienkomfort und die Sicherheit.

**FLEXIBLE LAUFKATZE**

Modularer Aufbau für den manuellen und motorisierten Betrieb und einfach einstellbar für unterschiedlichste Flanschbreiten.

**DIE C-SERIE IST IDEAL FÜR VIELE VERSCHIEDENE INDUSTRIEANWENDUNGEN****Fertigung und Montage**

Montagelinien bestehen aus mehreren aufeinander folgenden Schritten. Produkte bewegen sich beim Zusammenbau schnell von einem Schritt zum nächsten. Eine gute Planung positioniert Hebezeuge sorgfältig über jedem Arbeitsplatz, um Raum und Zeit effizient zu nutzen. Leichte Haken ermöglichen eine einfache Handhabung.

**Prozesse**

Prozessanwendungen unterscheiden sich von Montageumgebungen. Wenn Krane häufig verwendet werden, ist Haltbarkeit wichtig. Feuchtigkeits-, Staub- und Temperatur-Widerstandsfähigkeit kann erforderlich sein. Wenn Krane der C-Serie Servicearbeiten durchführen, werden sie weniger häufig verwendet, aber sie müssen zuverlässig und jederzeit einsatzbereit sein.



# Vielseitig für Industrieanwendungen und anspruchsvolle Arbeitsplätze

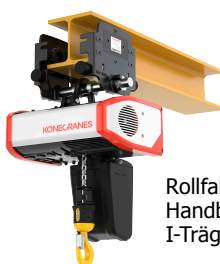
**Dank der kompakten Bauhöhe, der Aufhängeöse und einer Reihe anderer Eigenschaften können die Hebezeuge der C-Serie leicht an Ihre spezifischen Arbeitsplatzanforderungen angepasst werden.**

## Verschiedene Laufkatzen für unterschiedliche Bedarfe

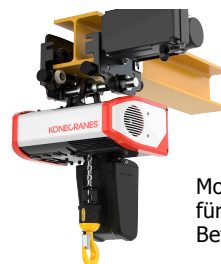
Maximieren Sie Ihre Sicherheit und Produktivität mit der Wahl der richtigen Laufkatze für verschiedene Hubbedürfnisse.



Geschlossenes Rollfahrwerk für Handbetrieb in Arbeitsplatzkränen.



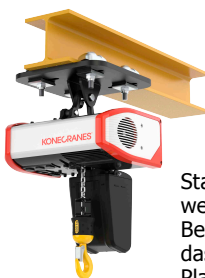
Rollfahrwerk für Handbetrieb auf I-Trägern.



Motorisierte Laufkatze für den motorisierten Betrieb.



Laufkatze mit niedriger Bauhöhe, wenn jeder Zentimeter Hubhöhe entscheidend ist.



Stationäre Installation, wenn die vertikale Bewegung ausreicht und das Hebezeug an seinem Platz gesichert werden soll.



Kurvengleichlaufwerk für eine reibungslose Bewegung entlang gebogener Schienen.

## Verschiedene Anwendungen mit Standard-Hebezeugaufhängung

Unabhängig davon ob Sie Präzision, sanfte Bewegungen, eine hohe Einschaltdauer oder nur gelegentliche Hubvorgänge benötigen, der Elektrokettenszug der Konecranes C-Serie bietet die Funktionen und Optionen die Sie für Ihre Anwendung brauchen.

Die C-Serie wurde für eine Vielzahl von Anforderungen entwickelt und lässt sich nahtlos in Anlagen von Konecranes installieren, wie zum Beispiel:



Schwenkkrane



XK-S Arbeitsplatzkrane

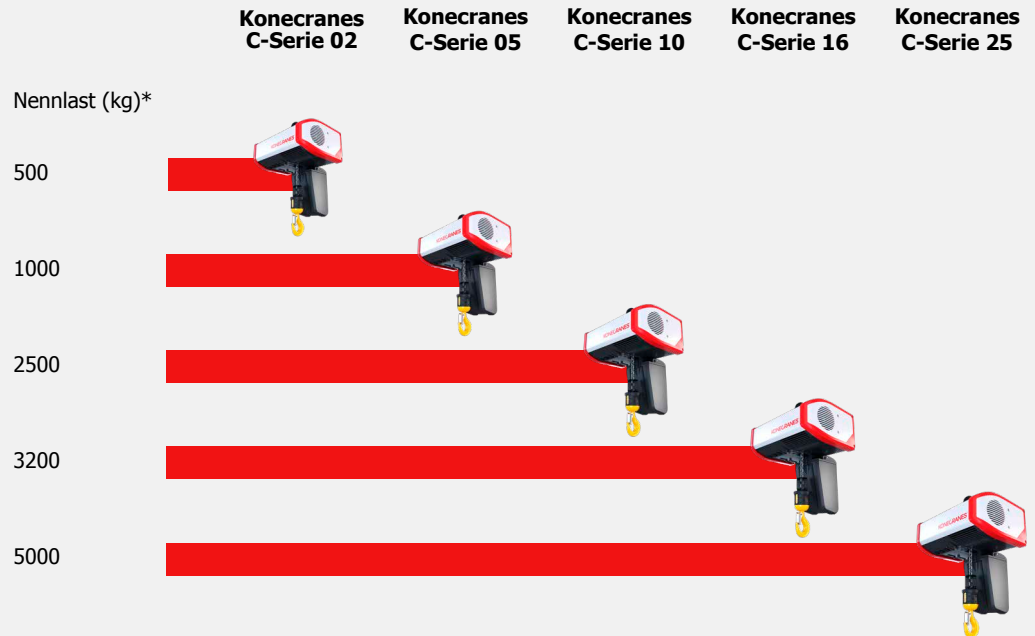


XK-A Arbeitsplatzkrane



Brückenkrane

# C-Serie Fakten auf einen Blick



\* Mit 2-Strängen bis zu

#### HINWEIS:

- C-Serie 02 – 500kg (1-Kettenstrang 250kg)
- C-Serie 05 – 1000kg (1-Kettenstrang 500kg)
- C-Serie 10 – 2500kg (1-Kettenstrang 1250kg)
- C-Serie 16 – 3200kg (1-Kettenstrang 1600kg)
- C-Serie 25 – 5000kg (1-Kettenstrang 2500kg)

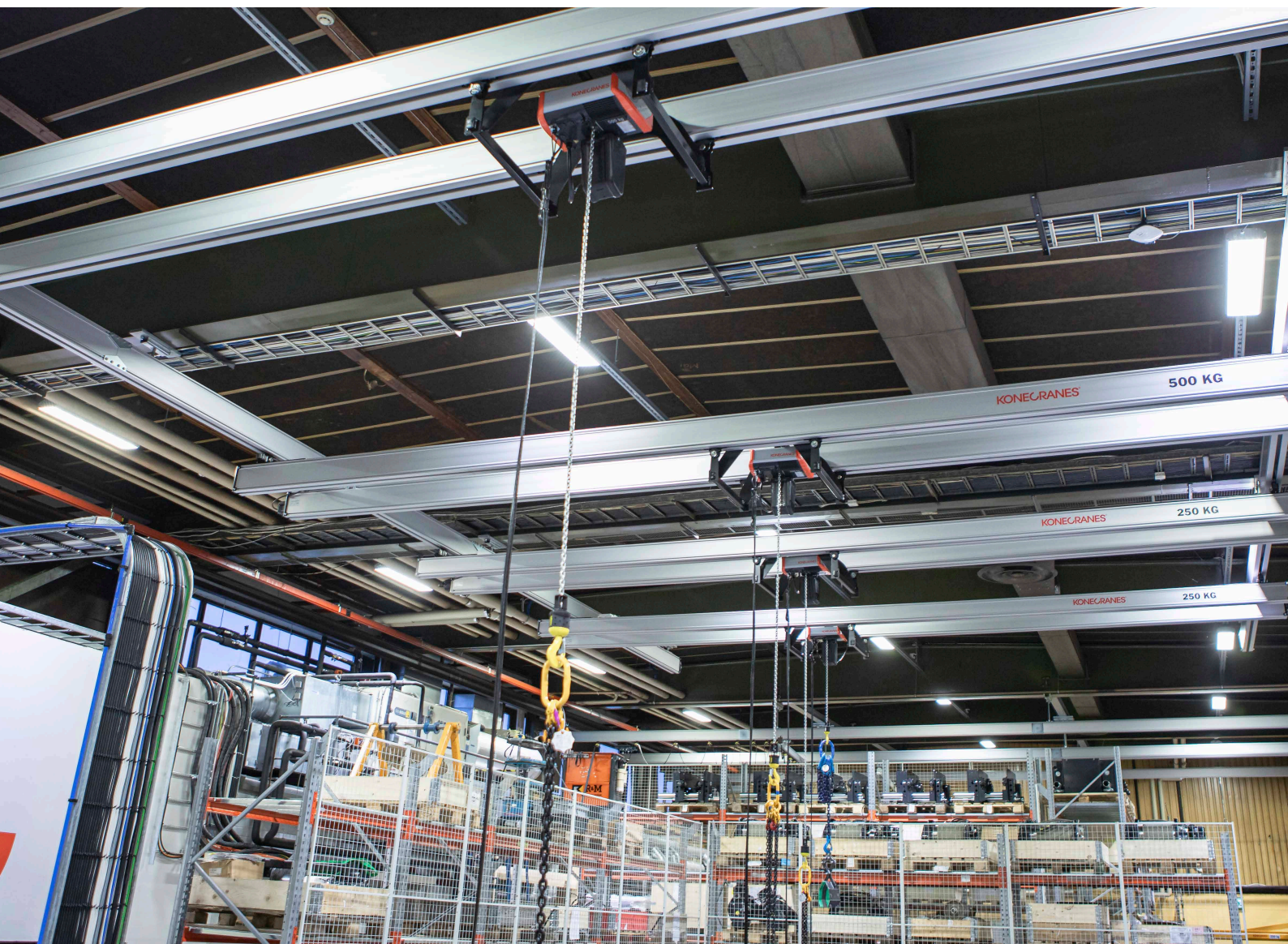
#### STANDARDMÄßIGE EIGENSCHAFTEN

Hubhöhe	Hubhöhe bis zu 16 m mit 1/1 Kettenstrang, 8 m mit 2/1 Kettensträngen
Hubgeschwindigkeit	2-stufiges Heben mit einem Geschwindigkeitsverhältnis von 4:1 von 1 m/Min bis zu 16 m/Min
Betriebsklasse	Bis zu FEM 3m / ISO M6
Motortyp	Motoren mit TEFC-Klassifizierung, Isolationsklasse H, Überhitzungsschutz
Spannung	Großer Spannungsbereich (Netz und Steuerung) 50/60H
Überlastsicherung	Mit einer Rutschkupplung
Oberflächenbehandlung	Hebezeuggehäuse mit Epoxid-Pulverlack (70µm Dicke, C2-M)
Kettentyp	Verzinkte und vergütete Kette (T-Klasse)
Nothalt	Drucktaster oder Hängesteuerung oder Funksteuerung
Hubbegrenzer	Mechanische obere und untere Endschalter
Schutzklasse	IP55
Arbeitstemperatur	Mit Nennlast und -drehzahl: -20°C bis zu +40°C (bis zu +50°C mit niedrigeren Leistungswerten)
Steuerungen	Standard Hängesteuerung und Funksteuerung als Option

**+ Umfangreiche optionale Funktionen, um alle Arten von Hebeanforderungen zu erfüllen, wie z.B. höhere Hubhöhen**







## Das Neueste in Sachen Sicherheit und Produktivität

Der elektrische Kettenzug der C-Serie von Konecranes verfügt über ein neues ergonomisches Design für verbesserte Sicherheit und Produktivität. Intuitive Bedienelemente ermöglichen einen reibungslosen und effizienten Betrieb, was für einen ermüdungsfreien Betrieb sorgt oder die Wahrscheinlichkeit menschlicher Fehler minimiert. Eine intelligente Form und die neue Halterung verleihen dem Hebezeug eine optimale Position und sorgen für mehr Kontrolle und Mobilität in allen Arbeitsbereichen. Die Rutschkupplung verhindert eine gefährliche Überlastung. Sie befindet sich auf der gegenüberliegenden

Seite des Getriebes zur Bremse hin. Dies sorgt für die Eliminierung des „Mikrorutschens“. Das robuste Design der Hubendschalter und der Not-Halt sorgen für noch mehr Sicherheit und Benutzerfreundlichkeit.

### Noch mehr Features mit Frequenzumrichter Steuerung

Für Lasten bis 2.500 kg kann ein mit einem Frequenzumrichter ausgestattetes Hebezeug die Sicherheit und Produktivität noch weiter steigern. Das stufenlose Heben ist nur eine in einer Vielzahl von Standard-Smart-Funktionen. Die Schlaffseilüberwachung und der Hakenkollisionsschutz sorgen für reibungslose Hebebewegungen und schützen gleichzeitig Produkt, Ausrüstung und Personen. Die erweiterte Geschwindigkeitsregelung (ESR) ermöglicht höhere Geschwindigkeiten und eine bessere Prozesseffizienz bei leichteren Lasten oder einem leeren Haken. Programmierbare Grenzwerte erhöhen die Sicherheit, optimieren den Hubbereich und beschleunigen die Zykluszeiten. Hebezeuge mit einer Frequenzumrichter Steuerung sind ideale Werkzeuge für präzise Montagearbeiten und sensibles Teilehandling.



# Maßgeschneidertes Wartungsprogramm

Wir können Ihnen spezialisierte Wartungsdienstleistungen und Ersatzteile für alle Arten und Marken von Kranen und Hebezeugen zur Verfügung stellen. Unser Ziel ist es, die Sicherheit und Produktivität Ihres Betriebs mit maximaler Verfügbarkeit und minimalen Ausfallzeiten zu verbessern, um den höchsten Lebenszykluswert Ihrer Anlage zu erzielen.

Lifecycle Care – unser einzigartiger Instandhaltungsansatz – basiert auf unserem CARE Programm mit einer vorbeugenden und vorausschauenden Instandhaltung. Wir passen das CARE-Programm an Ihren Betrieb an und berücksichtigen dabei die Anlage, ihre Verwendung, die Betriebsumgebung, die Einsatzklasse, die Servicehistorie, die Empfehlungen des Herstellers und die gesetzlichen Anforderungen. Alle Inspektionen und Wartungsarbeiten werden von geschulten und qualifizierten Konecranes-Technikern durchgeführt, die unsere proprietäre Methode „Risiken und Empfehlungen“ anwenden.


## EINFACHE WARTUNG DES HEBEZEUGS DER C-SERIE

- Das Hebezeug der C-Serie ist für eine einfache Installation und Wartungsfreundlichkeit gebaut.
- Ein lebensdauergeschmiertes Getriebe und eine selbstjustierende Magnetbremse, die nie angepasst werden muss, reduzieren die Ausfallzeiten während der Wartung.
- Ersatzteile finden Sie ganz einfach online im Konecranes STORE.





**Konecranes zählt zu den Weltmarktführern im Bereich Lifting Businesses™ und versorgt Unternehmen der Produktions- und Prozessindustrie, Werften und Häfen mit innovativen hebetechnischen Lösungen. Neben produktivitätssteigernden Hebelösungen bietet Konecranes auch maßgeschneiderte Dienstleistungen rund um das ganze Spektrum der Hebetechnik für alle Marken. 2020 belief sich der Umsatz der Gruppe auf insgesamt 3,2 Milliarden Euro. Konecranes beschäftigt ca. 16.600 Mitarbeiter in 50 Ländern. Konecranes-Aktien werden an der Wertpapierbörse Helsinki (Nasdaq Helsinki Ltd) unter dem Kürzel KCR notiert.**

© 2021 Konecranes. Alle Rechte vorbehalten. 'Konecranes', 'Lifting Businesses' und  sind Markenzeichen oder eingetragene Marken von Konecranes.

Diese Veröffentlichung dient nur der allgemeinen Information. Konecranes behält sich jederzeit das Recht vor, die hierin aufgeführten Produkte und/oder Spezifikationen ohne vorherige Ankündigung zu verändern oder auslaufen zu lassen bzw. für ungültig zu erklären. Diese Veröffentlichung stellt keine ausdrückliche oder konkludente Gewährleistung oder Garantie seitens Konecranes oder Zusicherung eines Produkts oder seiner Eignung für eine gewöhnliche oder besondere Verwendung dar.



**KONTAKTIEREN SIE UNS**

[konecranes.com/contact-us](https://konecranes.com/contact-us)

