

electric
smart
powerful

Generation 6 Hafenmobilkrane



Die DNA für den Kran der Zukunft

Heute schon die Anforderungen des Güterumschlags von morgen erfüllen: Das liegt in der Natur von Konecranes Gottwald Hafenmobilkranen – seit mehr als 60 Jahren. Innovation ist unsere Tradition, basierend auf unserer Erfahrung als Erfinder des Hafenmobilkrans. Die Entwicklungen orientieren sich immer an den Marktanforderungen und Kundenbedürfnissen. Unsere Generation 6 Hafenmobilkranen setzen den Standard im Umfeld der marktrelevanten Megatrends. Sie sind maßgeschneidert für das Hafenterminal der Zukunft: Modular und innovativ

konstruiert, überzeugen sie mit intelligenten Funktionen, etwa für Automatisierung und Konnektivität, sowie mit hoher Leistungsfähigkeit und Verfügbarkeit. Energieeffiziente Antriebssysteme, die bewährte Robustheit und Zuverlässigkeit sowie hohe Servicefreundlichkeit der Krane verbinden Wirtschaftlichkeit mit Öko-Effizienz. Unsere Kran-DNA basiert auf der nachhaltigen Erfolgsformel „electric – smart – powerful“: Damit sind unsere starken Umschlaggeräte für alle Herausforderungen gerüstet. Nicht nur heute, sondern auch in Zukunft.

ELECTRIC

SEITEN 8-12

Saubere Antriebssysteme für einen nachhaltigen Güterumschlag

SMART

SEITEN 14-20

Intelligente Arbeitsumgebung dank Konnektivität, Ergonomie und Assistenzsystemen

POWERFUL

SEITEN 22-26

Robustes Design kombiniert mit Intelligenz für höchste Verfügbarkeit und Leistungsfähigkeit

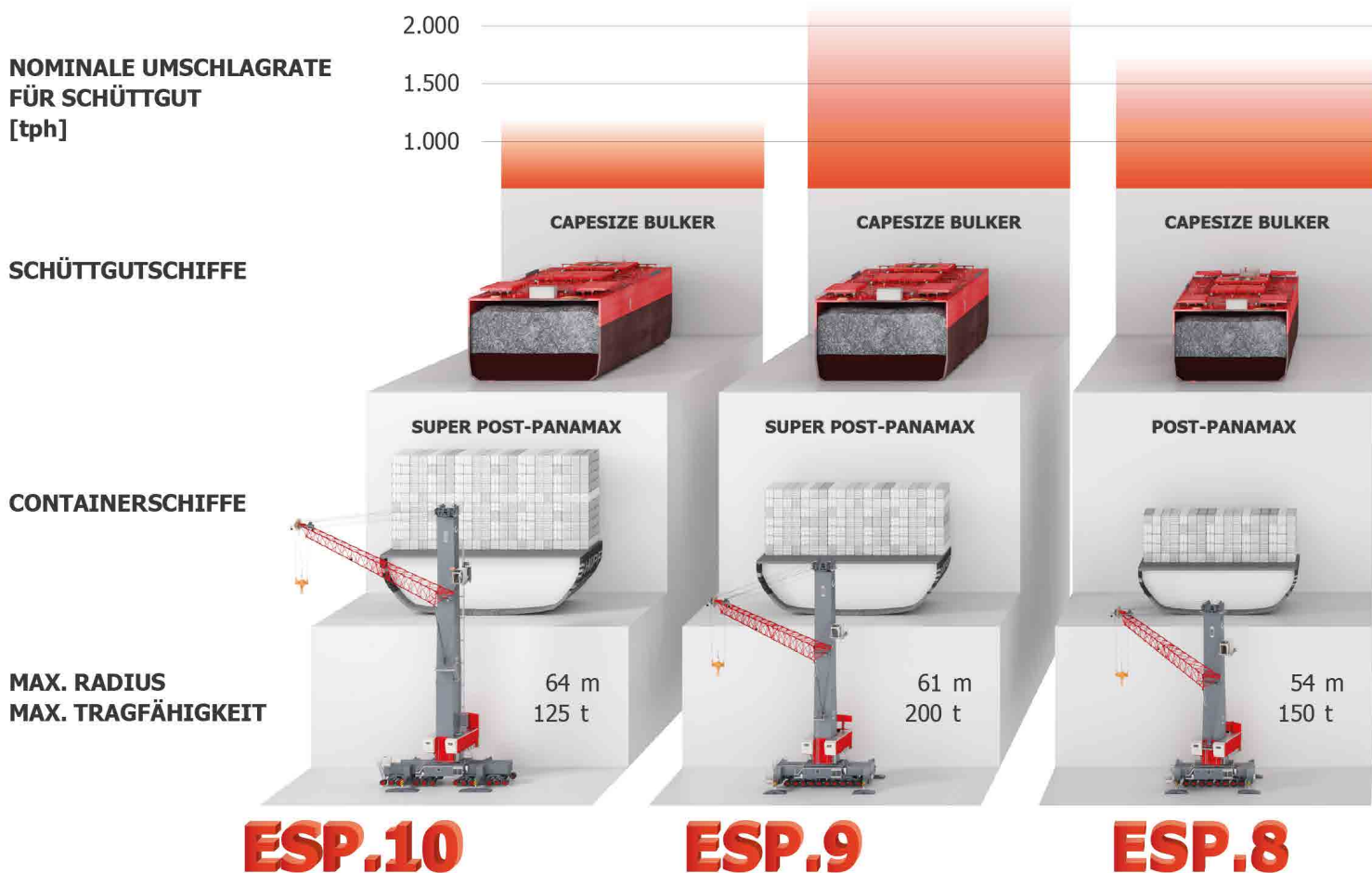


Für alle Terminalarten, Applikationen und Schiffsgrößen

Generation 6 Portfolio

Mit der Generation 6 präsentieren wir sechs Hafenmobilkran-Modelle. Als echte Allrounder können sie beispielsweise im Containerumschlag Schiffe einschließlich der Super-Post-Panamax-Klasse bedienen sowie im Schüttgutumschlag Schiffe einschließlich der

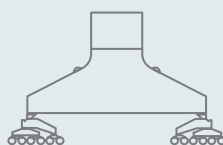
Capesize-Klasse. Im Stück- und Projektgutumschlag überzeugen sie mit starken Traglastkurven und einer Tragfähigkeit bis zu 200 t (400 t im Tandem-Lift mit zwei Kranen).



KOMBINIERT MIT



**GUMMIBEREIFTER
UNTERWAGEN**



**SCHIENENGEBUNDENES
PORTAL**



BARGE/ PONTON

UNSERE DNA AUF JEDEM MODELL

E für
ELECTRIC

S für
SMART

P für
Powerful

ESP

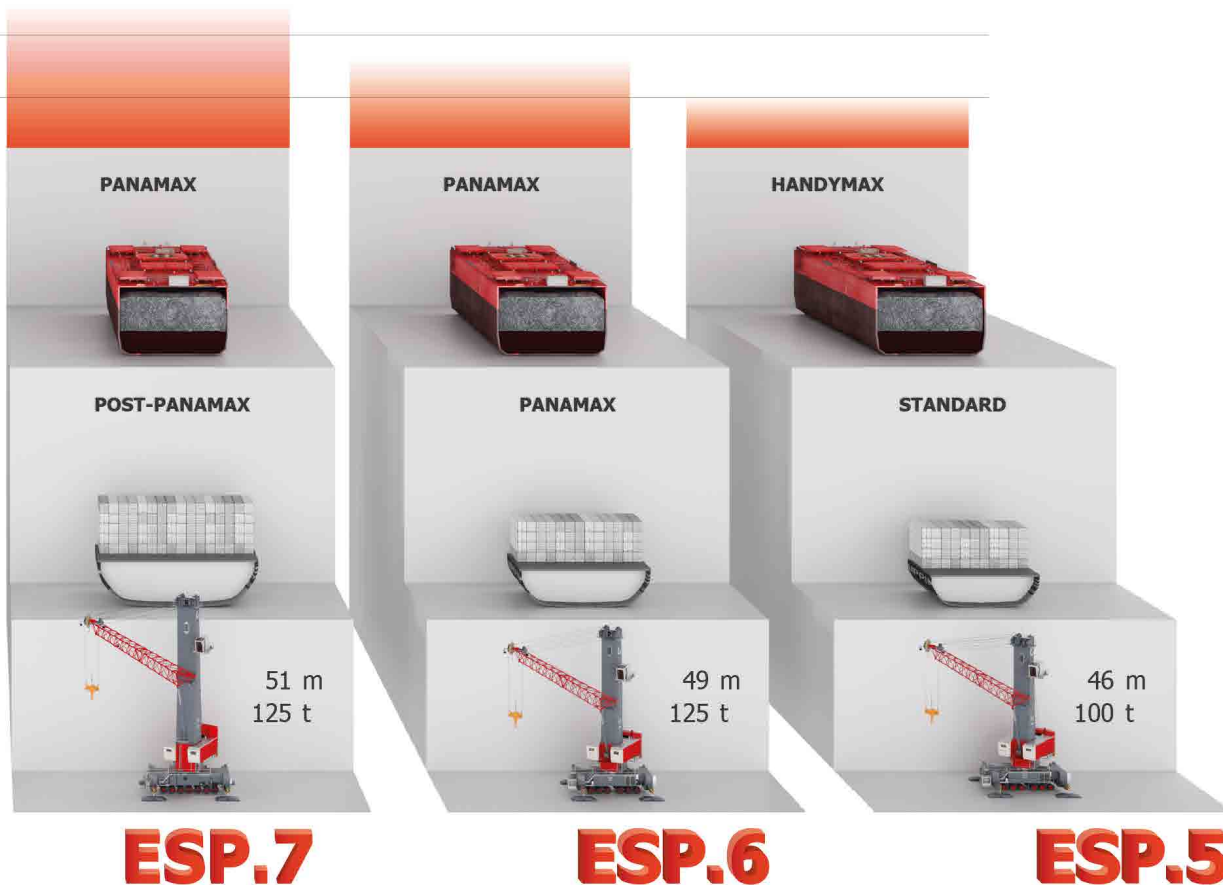
Kran DNA

8B

Kranmodell

B für **Bulk**
(Schüttgut) bzw.
Vier-Seil-Greiferkrane

Der Punkt verbindet
Kran DNA mit Kranmodell



UNSERE MODULAREN HAFENMOBILKRANE FÜR TERMINALS ALLER ART

Angepasst an ihr jeweiliges Arbeitsumfeld sind sie erhältlich als Hafenmobilkran auf gummibereiften Chassis, als Hafenschienenkran auf schienengebundenem Portal, als Schwimmkran auf Ponton oder als Sockelkran direkt im Terminal. Diese vielseitigen Krantypen machen sich für Terminalbetreiber weltweit bezahlt.



SOCKEL

Kombination aus Bewährtem und Innovativem

Generation 6 Designprinzip

Seit Jahrzehnten liegt das Erfolgsgeheimnis von Konecranes Gottwald Hafenmobilkranen in der Kombination aus bewährten Designlösungen und innovativen Weiterentwicklungen.

Wir arbeiten eng mit unseren Kunden zusammen, um aktuelle und künftige Marktanforderungen unter Einsatz modernster Technologien zu erfüllen. Das Ergebnis dieser Entwicklung sind leistungsstarke Umschlaggeräte, die erfolgreich Ökonomie und Ökologie miteinander kombinieren.

Mit Konecranes Gottwald Hafenmobilkranen profitieren Terminalbetreiber von einem hohen Maß an Flexibilität in der Anpassung des Krans an die jeweilige Applikation. Unsere Experten beraten bei der Planung – persönlich und digital z.B. mit unserem innovativen, multimedialen Krankonfigurator (siehe Seite 27).

DURCHGÄNGIGES KONZEPT

Die Generation 6 der Konecranes Gottwald Hafenmobilkranen zeichnet ein ganzheitliches Designkonzept aus. Damit schaffen wir einen hohen Mehrwert. Die modulare Kranbauweise ist vom Stahlbau bis zur Software bis ins Detail durchdacht und umfasst viele innovative, aufeinander abgestimmte Funktionen.

Dadurch wird eine hohe Flexibilität in der technischen Ausrüstung der Krane erreicht – für hohe Verfügbarkeit und Servicefreundlichkeit, was sich über alle Kranmodelle hinweg in höchster Zuverlässigkeit widerspiegelt.

HUBWERK

- Hubwerksgetriebe mit Drehstromantrieb für Erhöhung von Wirkungsgrad, Geschwindigkeit und Beschleunigung
- Bewährte Zwei- und Vier-Seil-Ausführungen für den Hochleistungsumschlag von Gütern aller Art

OBERWAGEN

- Bekanntes, großzügiges Raumkonzept für hohe Servicefreundlichkeit
- Verbesselter Zugang zu Komponenten innerhalb und außerhalb des Oberwagens
- Innovatives Belüftungssystem für Frischluftzufuhr zu allen Komponenten

RUNDUM SICHERER ZUGANG

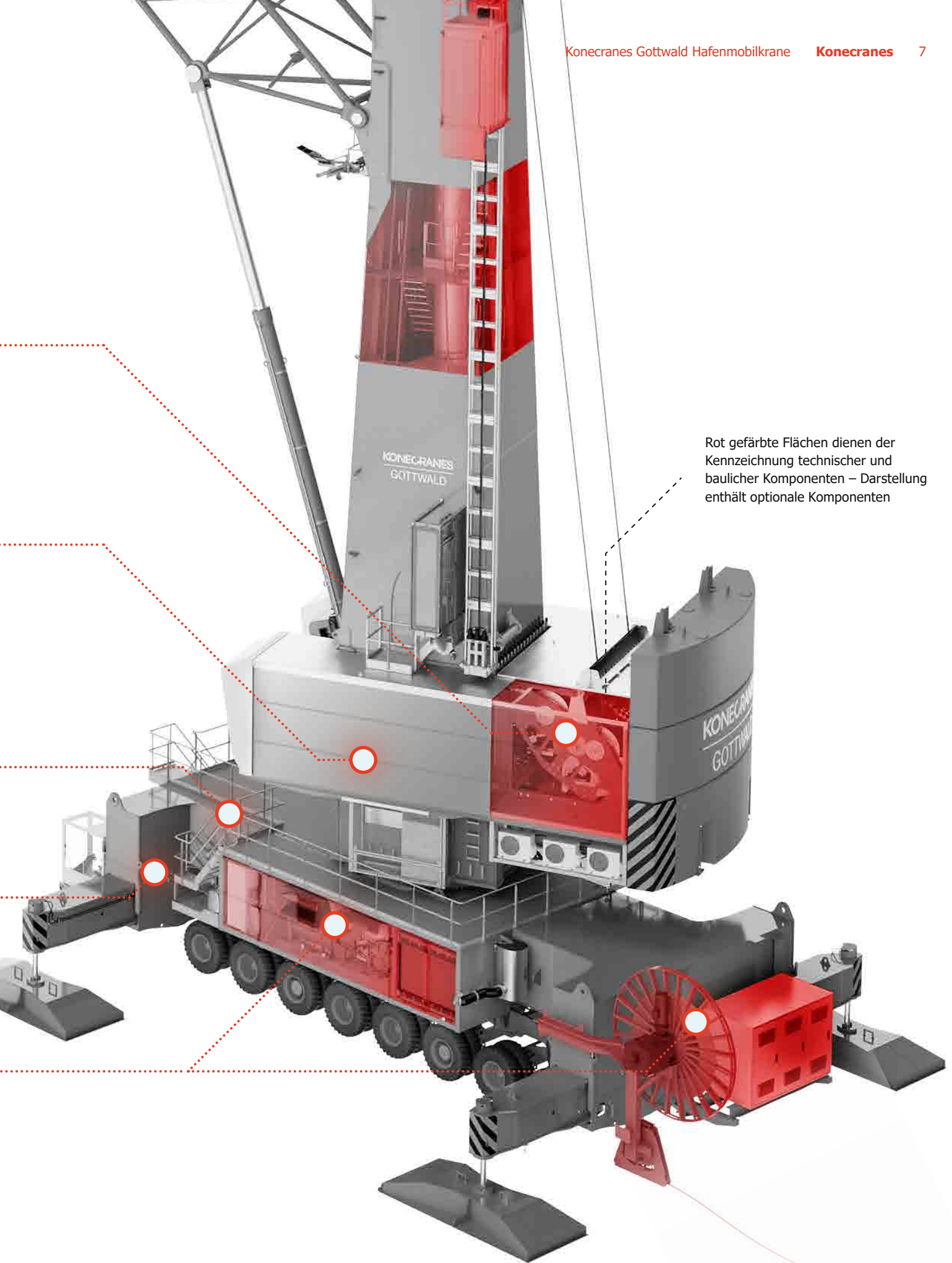
- 360°-Zugang in jeder Oberwagenposition und durch Geländer abgesicherte Laufwege

UNTERWAGEN

- Kompakte H-Abstützung für höchste Standsicherheit
- Robustes, bewährtes Fahrwerk welches kleine Kurvenradien und Krebsgang für beste Manövrierbarkeit auf jedem Terrain ermöglicht

ENERGIEVERSORGUNG

- Großzügig ausgelegte Kabeltrommel für externe Stromeinspeisung
- Batterieantrieb für Elektromobilität ohne Dieselmotor
- Einheitliche 625-kW-Dieselmotoren über die gesamte Produktpalette
- Hybridantrieb – Kombination von Dieselmotoren mit 125-kW-Ultracaps



Rot gefärbte Flächen dienen der Kennzeichnung technischer und baulicher Komponenten – Darstellung enthält optionale Komponenten

Konstruiert für mehr Ergonomie

Fokus auf Komfort und Effizienz

Generation 6 Hafenmobilkranne überzeugen neben ihrer bewährten Leistungsfähigkeit mit hoher Servicefreundlichkeit und verbesserter Ergonomie. Großzügige Raumgestaltung und freie Zugänge zu allen Wartungspunkten erleichtern Servicearbeiten.

Für einen einfachen und damit effizienten Betrieb konstruieren wir unsere Krane mit ergonomischen Aufstiegen und einem komfortablen Arbeitsplatz mit exzellenter Sicht auf die Arbeitsumgebung und innovativen Funktionen.

AUSLEGER

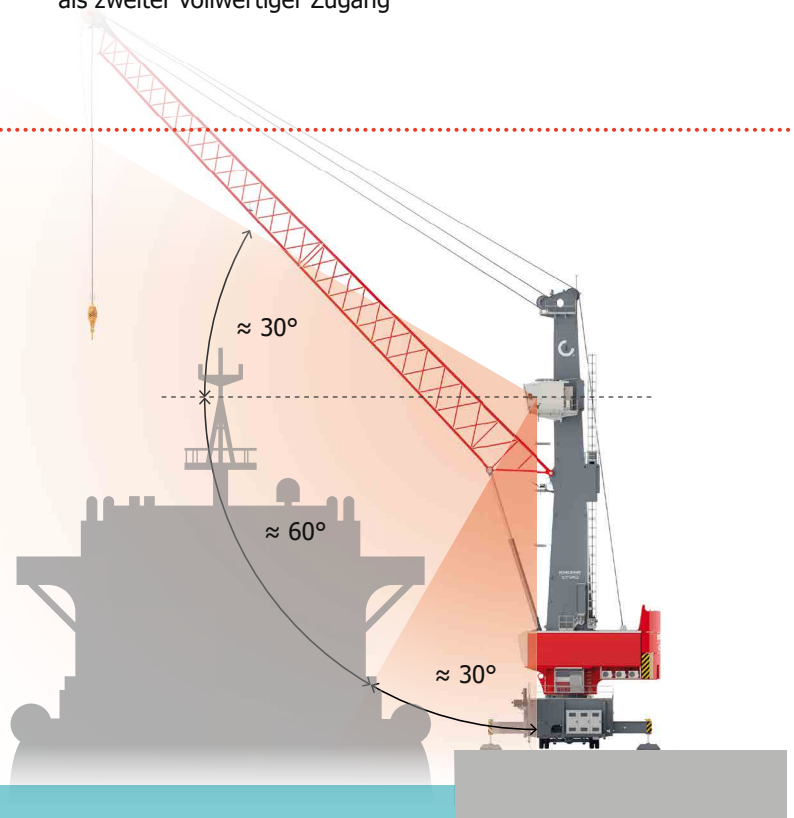
- Bewährte Dreigurtbauweise für hohe Stabilität des Auslegers und exakte Positionierung der Last
- Wartungsfreie LED-Scheinwerfer für exzellente Ausleuchtung der Arbeitsumgebung

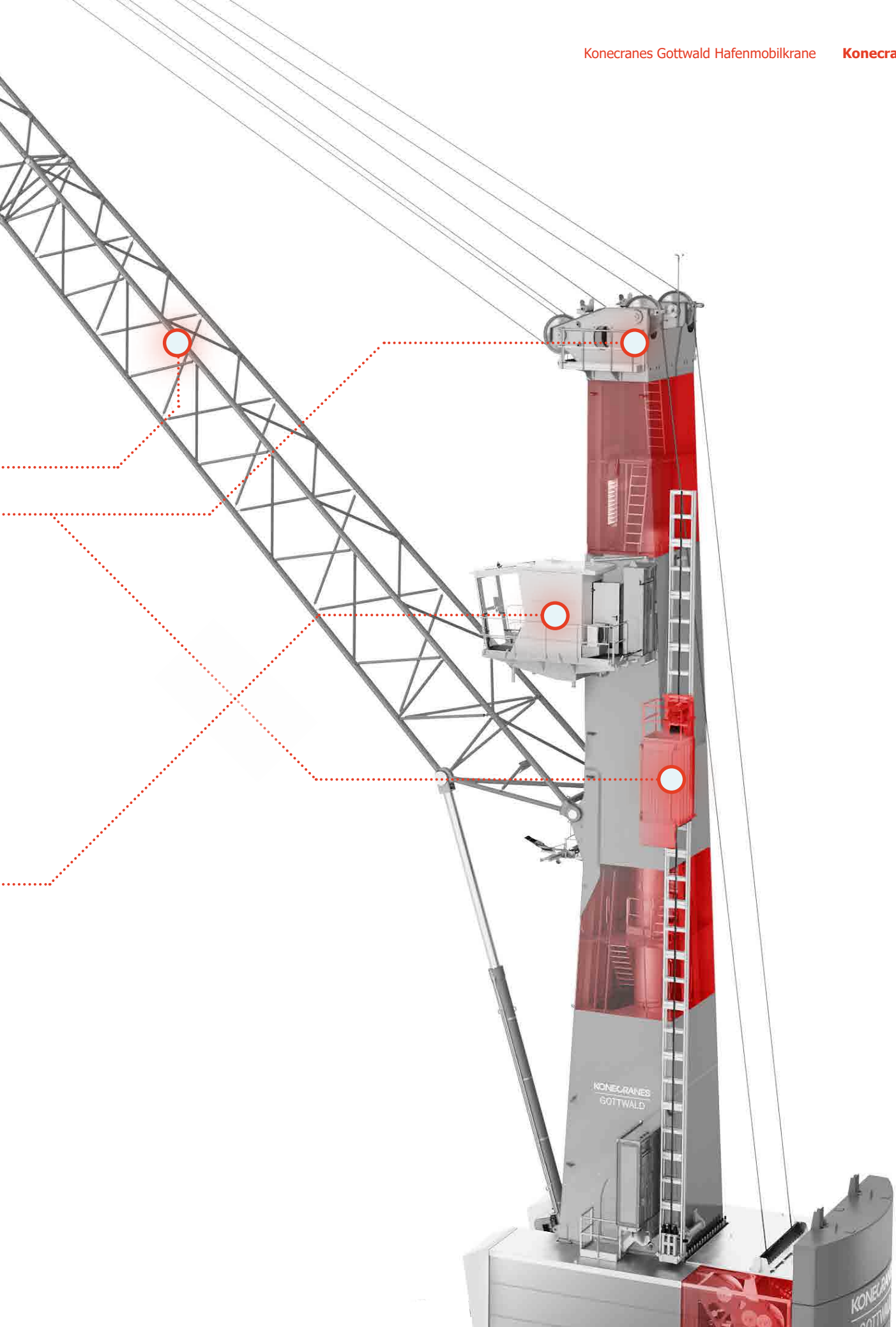
TURM

- Robuste, geschlossene Stahlstruktur mit innen liegenden, ergonomisch gestalteten Treppen zum Schutz vor widrigen Wetterbedingungen
- Effiziente Belüftung: Frischluftversorgung aller Verbraucher durch Ansaugung oberhalb der Turmkabine und Weiterleitung über ein innenliegendes Rohr; mit einem zusätzlichen Filtersystem ausrüstbar
- Wartungsplattformen am Auslegeranlenkpunkt sowie zusätzlich außen am Turm für Servicearbeiten
- Aufzugslösungen für alle Modelle außen am Turm als zweiter vollwertiger Zugang

TURMKABINE

- Ergonomisch und komfortabel konstruiert
- Vergrößerte Glasflächen und ein zusätzliches Bodenfenster erlauben beste Sicht auf die Arbeitsumgebung
- Komplet überarbeiteter Innenraum in dunklem Design zur Verminderung von Spiegelungseffekten und mit viel Stauraum für Sicherheitsausrüstung und persönliche Gegenstände
- Modernes Kranmanagementsystem und erweiterbares digitales Kamerasystem, visualisiert auf einem großzügigen Monitor





E wie Electric

Konecranes Gottwald Hafenmobilkranne überzeugen seit vielen Jahren mit ihrem elektrischen Antriebskonzept. Dieser bewährte charakteristische Baustein wurde innovativ weiterentwickelt und ermöglicht einen effizienten Kranbetrieb. Er stellt das Fundament für einen wirtschaftlichen, effizienten und umweltfreundlichen Einsatz dar. Das ist ein entscheidender Wettbewerbsfaktor für Hafenterminals der Zukunft.

Unsere Generation 6 ist konzipiert für die Nutzung von externen Energiequellen sowie den netzunabhängigen Betrieb mit verbrauchsoptimierten Dieselgeneratoren und modernen Hybridantrieben. Regenerative Energien wie Wind- und Solarstrom aus dem Hafennetz ermöglichen einen durchgängigen emissionsfreien Betrieb. Dieses Konzept ist Teil unserer Vision „Powered by Ecolifting“: Minimierung von Emissionen bei gleichzeitiger Verbesserung der Produktivität.

I DEKARBONISIERUNG

Unsere neue Krangeneration hilft, den CO₂-Ausstoß Ihres Terminals zu reduzieren. Dank ihrer zeitgemäßen Energiekonzepte unterstützt sie bei der Umstellung auf umweltfreundliche Antriebsformen und erfüllt damit anspruchsvolle Umweltauflagen. Sie ermöglicht einen zukunftsfähigen Betrieb und hilft, die Energiewende in der Hafenindustrie voranzutreiben.

I NACHHALTIGKEIT

Elektrische Antriebstechnik ist eine unserer Kernkompetenzen. Mit der Generation 6 bieten wir eine komplett neue elektrische Lösung an – dank der Kombination von externen Energiequellen und Batteriebetrieb. Durch den Verzicht auf Verbrennungsmotoren in diesem Fall senken wir Energie- und Wartungskosten. In Terminals, in denen keine externe Stromversorgung verfügbar ist, bieten wir energieeffiziente Hybridantriebe mit verbrauchsoptimierten Dieselgeneratoren an.

I ÖKO-EFFIZIENZ

Bei der Entwicklung der Generation 6 haben wir besonderen Wert auf Öko-Effizienz gelegt, um Emissionen in Häfen und Terminals zu reduzieren. Unsere neuen Krane stehen für schnellen Güterumschlag bei höchster Energieeffizienz. Alle unsere Modelle vereinen Produktivität und Leistungskraft mit reduziertem Energieverbrauch.



ELEKTRISCHER ANTRIEB

Mehr dazu auf Seite 12 und 13

ON-BOARD-LÖSUNGEN

Mehr dazu auf Seite 14 und 15

Gut gerüstet für die Zukunft

Innovativ im Antrieb – für mehr Effizienz

Wir schreiben die Erfolgsgeschichte des elektrischen Antriebskonzepts für Hafenmobilkran mit unserem neu entwickelten Antriebssystem fort. Terminalbetreiber profitieren vom Einsatz einer zukunftsfähigen Technologie, die ökologisch und ökonomisch nachhaltig ist. Service-Manager schätzen die Servicefreundlichkeit und reduzierte Stillstandszeiten dank längerer Wartungsintervalle im Vergleich zu anderen Antriebsarten. Kranführer erzielen höchste Umschlagleistungen, bedingt durch aufeinander abgestimmte Bewegungen und hohe Beschleunigungen des Antriebssystems.

PRAKTISCHE VERSORGUNG DURCH EXTERNE ENERGIEQUELLEN

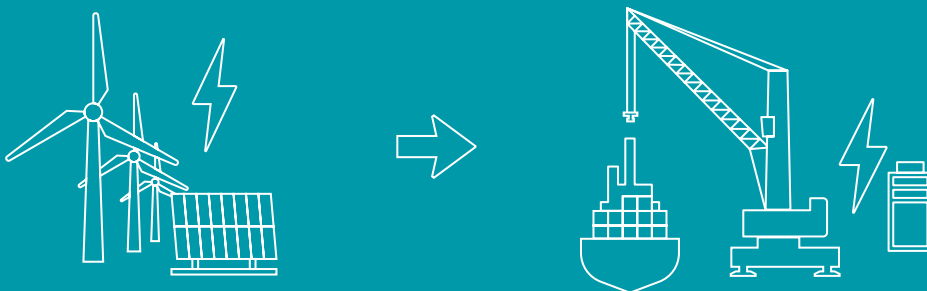
Immer mehr Häfen setzen auf die Verwendung von externen Energiequellen. Die Nachfrage an zeitgemäßen Umschlaggeräten, mit der Fähigkeit der Nutzung externer Energiequellen steigt zunehmend. Mit der Generation 6 geben wir die konsequente Antwort: Das neue modulare Antriebskonzept bietet höchste Flexibilität in der Nutzung von externen Energiequellen unterschiedlicher Spannungen – von Anfang an oder auch einfach nachrüstbar zu einem späteren Zeitpunkt. Darüber hinaus verfügen alle Krane über effiziente frequenzgeregelte Drehstromantriebe für schonende und leistungsoptimierte Kranbewegungen mit geringeren Netzrückwirkungen bei Nutzung externer Energiequellen.

NEU: BATTERIE ALS ALTERNATIVE SAUBERE ENERGIEQUELLE

Externe Energiequellen werden bereits in zahlreichen Terminals genutzt. Borgeigene Dieselgeneratoren werden dabei als alternative Energiequelle verwendet, um den Kran zu verfahren oder netzunabhängig zu betreiben. Mit der Generation 6 bieten wir nun eine Weltneuheit: Hafenmobilkran mit einem hocheffizienten Batteriebetrieb als Energiequelle. Die schon in anderen Konecranes-Produkten bewährte Li-Ionen-Technik liefert die notwendige Energie, um Krane zwischen verschiedenen Einsatzorten zu verfahren, Ein- und Ausfahren des Abstützsystems inklusive. Des Weiteren können kurzzeitig alle Kranbewegungen genutzt werden.

Dieses Konzept reduziert Schall- und Abgasemissionen der Umschlaggeräte deutlich. Stammt die externe Energie zudem aus regenerativen Quellen, nutzen unsere Krane eine emissionsfreie Energiekette.

REGENERATIVE, EMISSIONSFREIE ENERGIEKETTE





NEU UND EINZIGARTIG FÜR HAFENMOBILKRANE: BATTERIEANTRIEB

Konecranes bietet für seine Generation 6 Hafenmobilkranne einen Batterieantrieb als alternative Energiequelle. So können Betreiber den Kran unabhängig von externen Energiequellen verfahren, abstützen und Kranbewegungen ausführen.



Konecranes mit

Ein Motortyp für alle
HYBRID-ANTRIEB

Unabhängig und flexibel – unser modulares Antriebssystem

Bewährte On-Board-Lösungen

Netzunabhängigen Betrieb ermöglichen Konecranes Gottwald Hafenmobilkran über bewährte On-Board-Lösungen aus verbrauchsoptimierten Dieselmotoren und elektrostatischen Zwischenspeichern. Das modulare Antriebssystem lässt sich je nach Anforderung individuell konfigurieren.

platzsparend in einem separaten Container verbaut. Der Container ist an der Seite des Unterwagens montiert – bei Lösungen mit zwei Dieselmotoren auf beiden Seiten. Zu Servicezwecken lassen sich die Container schnell demontieren und per Gabelstapler transportieren.

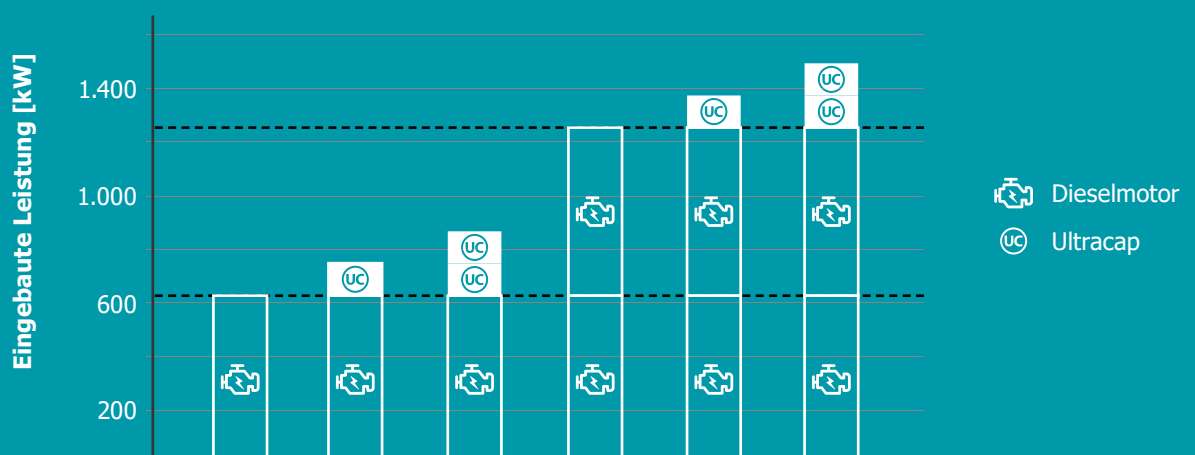
EIN MOTORTYP FÜR ALLE

Wir setzen auf einen 6-Zylinder-Dieselmotor mit einer Primärleistung von 625 kW für alle Modelle. Dieses Konzept bietet unseren Kunden eine hohe Ersatzteilverfügbarkeit aus dem weltweiten Servicenetz des Herstellers. Die Motoren erfüllen die aktuellen Emissionsrichtlinien EPA Tier 4f sowie EU Stage V, wenn Sie mit einer effizienten Abgasnachbehandlung ausgerüstet sind. Je nach Krangröße, Applikation und benötigter Leistung kommen auch zwei synchronisierte Motoren zum Einsatz. Das komplette Dieselmotor-Set, bestehend aus Motor, Generator, Kühler und ggf. SCR-Anlage (selektive katalytische Reduktion), ist

HYBRID-ANTRIEB

Die Dieselmotoren lassen sich modular durch Hochleistungskondensatoren (Ultracaps) als innovative Speicherlösung erweitern. Die einzelnen Zwischenspeicher bieten im Bedarfsfall eine zusätzliche Leistung von je 125 kW. Für das optimale Zusammenspiel von Ultracaps und Motor haben wir dieses seit vielen Jahren bewährte System hinsichtlich Energiemanagement- und Kontrollsystemen noch einmal gezielt weiterentwickelt. Bei allen Modellen können Ultracaps jederzeit nachgerüstet werden.

DAS MODULARE ON-BOARD ANTRIEBSSYSTEM



S wie Smart

Mit der Kombination aus Intelligenz und Maschine bieten wir unseren Kunden smarte, leistungsstarke und zuverlässige Umschlaggeräte. Die Generation 6 steht für allzeit effizienten Betrieb und eine ergonomische Arbeitsumgebung. Der Fokus liegt auf Sicherheit und Komfort mit dem Ziel höchstmöglicher Leistungsausbeute. Eine neu gestaltete Turmkabine mit großzügigen Fensterflächen für beste Sicht auf den Arbeitsbereich und innovative Bedienkonzepte verbessert die Arbeitsumgebung der Kranfahrer und damit deren Produktivität. Unsere bewährten und weiterentwickelten Smart Crane Features unterstützen bei vielen Arbeitsprozessen. Die digitale Vernetzung unsere Krane bietet unseren Kunden eine hohe Transparenz über den technischen Zustand der Geräte und den erzielten Umschlag.

I AUTOMATISIERUNG

Automatisierte Prozesse steigern die Produktivität in Terminals. Höhere Umschlagleistungen, geringerer Ressourcenaufwand, Skalierbarkeit und reduzierte Fehleranfälligkeit sind Vorteile, welche die smarten Elemente der neuen Krangeneration mit sich bringen.

I DIGITALISIERUNG

Unsere Generation 6 Krane verfügen über Konnektivität mittels digitaler Schnittstellen und Sensorik. Die Vernetzung der Krane unterstützt bei der Analyse von Krandaten sowie von Prozessen, und unterstützt Servicearbeiten mittels Fernzugriff. Dabei stehen für uns Cybersicherheit und Datenschutz an oberster Stelle.

I ERGONOMIE

An die Produktivität unserer Krane stellen wir seit jeher höchste Ansprüche und setzen diese insbesondere bei der Ergonomie um. Die neuentwickelte Kranfahrerkabine wurde unter dem Blickwinkel der permanenten Nutzung als Arbeitsplatz gestaltet: Sie bietet Kranfahrern mehr Platz und Komfort sowie eine verbesserte Sicht auf die Arbeitsumgebung.

Im Kranbetrieb machen digitale Funktionen wie z.B. die Lastpendeldämpfung Arbeitsschritte im Hintergrund effizienter und sicherer. Aus diesen Faktoren resultiert eine Steigerung der Umschlagsleistung.



SMART CRANE FEATURES

Mehr dazu auf Seite 18 und 19

KONNEKTIVITÄT

Mehr dazu auf Seite 20 und 21

Für Sicherheit, Ergonomie und Produktivität

Smart Crane Features

Konecranes Gottwald Hafenmobilkran arbeiten oftmals in begrenzten Platzverhältnissen im Zusammenspiel mit anderen Hafengeräten beim Umschlag verschiedenster Güter. Daraus ergeben sich vielseitige Herausforderungen hinsichtlich Sicherheit, Ergonomie und Produktivität. Unsere innovativen Smart Crane Features unterstützen bei zahlreichen Arbeitsschritten.

Dazu zählen u.a.:

- Das automatische Kran-Abstützen
- Eine zuverlässige Lastkontrolle
- Automatisiertes Ausführen sich wiederholender Bewegungen

Wir setzen auf das Zusammenspiel diverser intelligenter Technologien:

- Instrumente, Sensoren und Kameratechnik
- Steuerungssysteme die Informationen zu Umschlagsprozessen liefern
- Digitale Vernetzung und bi-direktionaler Zugang zu den Kranen im Bedarfsfall durch den Service

CONTAINERUMSCHLAG

Konecranes ist ein führender Anbieter von Umschlagslösungen für Containerterminals. Neben leistungsstarken Geräten sorgen innovative Funktionen für einen sicheren und komfortablen Warenfluss und damit für mehr Produktivität.

CONTAINER FUNKTIONEN

- Lastpendeldämpfung
- Hubhöhen- und Arbeitsradiusbegrenzungen
- Landseitige Absenkfunktion

Diese Funktionen sorgen für:

- Leichtere Steuerung und Kontrolle des Spreaders
- Sicheres Arbeiten gemeinsamen mit anderen Geräten
- Vermeidung von Beschädigungen der Infrastruktur oder anderen Systemen im Hafen sowie die Verringerung von Lärmemissionen

STÜCKGUTUMSCHLAG

Das breite Spektrum unterschiedlicher Stückgüter und der Umschlag schwerer oder sperriger Projektfracht stellen unterschiedliche Anforderungen an Hafenmobilkranne. Für diese Applikationen haben wir viele spezielle Smart Crane Features entwickelt.

STÜCKGUT FUNKTIONEN

- Vertikaler Hubassistent
- XY-Steuerung
- Tandem-Lift Assistent

Diese Funktionen sorgen für:

- Leichtere Steuerung und Kontrolle schwerer Lasten
- Einfaches Führen von Lasten insbesondere beim Einsatz einer Fernsteuerung
- Effizienten Umschlag von Schwerlasten mit zwei Kranen im Tandem-Betrieb

SCHÜTTGUTUMSCHLAG

Konecranes Gottwald Hafenmobilkranne in der Vier-Seil-Greifer-Variante sind für den Hochleistungs-Dauerbetrieb im Schüttgutumschlag konstruiert. Speziell für diese Applikation entwickelte Smart Crane Features erhöhen Sicherheit, Ergonomie und Produktivität.

SCHÜTTGUT FUNKTIONEN

- Selbstlernende Greiferfüllstandskontrolle
- Zählwerkanzeige für einzelne Ladeluken
- Eichfähiges Wiegesystem

Diese Funktionen sorgen für:

- Schnelle Umschlagsleistung durch bestmögliche Füllung des Greifers bei jedem Zyklus
- Einfaches Überwachen des Entladeplans
- Effizienter Umschlag von hochwertigem Schüttgut, das nach Gewicht abgerechnet wird

Immer alles im Blick

Konnektivität über den Kran hinaus

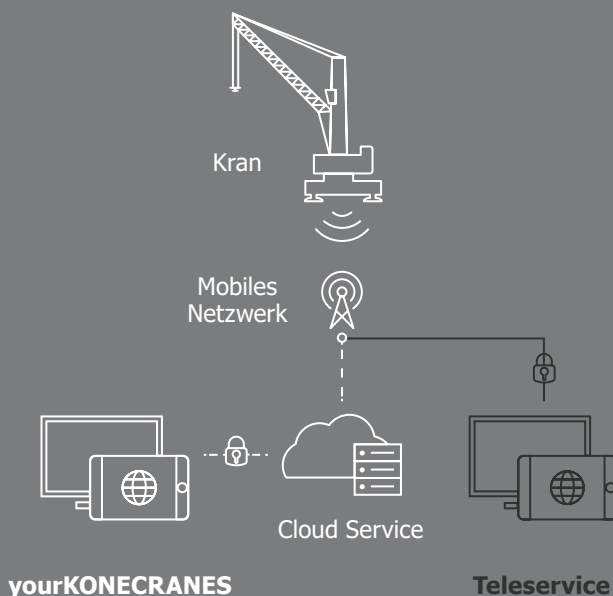
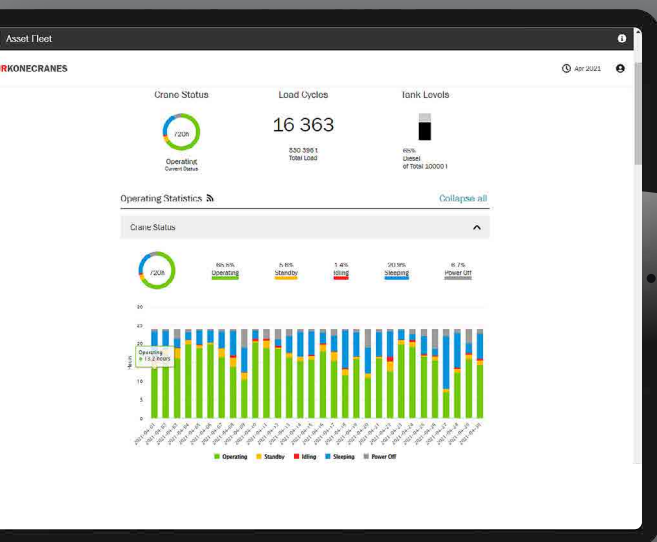
Konecranes ist seit Jahrzehnten ein Vorreiter bei der Digitalisierung von Arbeitsprozessen. Terminalbetreiber erhalten Zugriff auf alle Krandaten zur Analyse der relevanten Parameter. Auf dieser Basis können Maßnahmen zur Steigerung der Leistungsausbeute eingeleitet werden. Service-Manager erhalten Daten-Rückmeldung für ihren Arbeitsbereich und können so Wartungsarbeiten vorausplanen und dadurch Ausfallzeiten minimieren. Alle unsere Krane sind eingebunden in den Konecranes Cloud Service.

VISUMATIC®

Über das Kranmanagementsystem VISUMATIC® werden alle Parameter für den Kranbetrieb einfach eingestellt, dank einer nutzerfreundlichen Bedienoberfläche. Zudem gibt das System einen übersichtlichen Zugriff auf alle relevanten Krandaten. Der Zugang für Kranfahrer erfolgt über einen Touchscreen in der Turmkabine und Servicetechniker können über einen Rechner im Elektroraum auf das System zugreifen. Über dieses System werden zudem unsere zahlreichen Smart Crane Features eingestellt und gesteuert.

yourKONECRANES

Die Webplattform yourKONECRANES bietet einen gesicherten Zugang zu allen Daten und weiteren digitalen Diensten für sämtliche Konecranes Geräte. Kunden können über eine Plattform ihre gesamte Konecranes Flotte überwachen und analysieren. Sie finden hier Angebote, Dokumentation sowie wichtige Unterlagen zum Service- und Wartungsmanagement. Die Daten unserer Hafenmobilkrane werden über TRUCONNECT® gesammelt und stehen dank des Zugriffs über den Konecranes Cloud Service jederzeit zur Verfügung. Die Daten werden automatisch aktualisiert sobald der Kran online ist.



TELESERVICE

Servicefreundlichkeit ist für uns ein wichtiger Faktor für die Zuverlässigkeit und Verfügbarkeit unserer Konecranes Gottwald Hafenmobilkranne. Wir bieten deshalb über den Teleservice unseren Experten einen direkten digitalen Fernzugriff auf die Krane. So unterstützen sie Kunden bei der Fehlersuche, dem Einstellen von Parametern und der Softwareaktualisierung ohne notwendigerweise vor Ort zu sein – schnell, einfach, digital für minimierte Stillstandszeiten des Krans.

P wie Powerful

Die Robustheit und Zuverlässigkeit unserer Krane ermöglichen seit jeher hohe Umschlagleistungen. Bekannt hohe Arbeitsgeschwindigkeiten gehen in der Generation 6 mit stärkeren Traglastkurven und verdoppelter Lebensdauer für viele Applikationen einher. So erhöhen wir Leistungsfähigkeit, Langlebigkeit und Verfügbarkeit.

Im Bereich Servicefreundlichkeit denken wir weiter, mit einem einheitlichen Designprinzip sowie der Konstruktion mit standardisierten bzw. gleichen Baugruppen über die gesamte Modellpalette. Wir stellen einen einfachen Zugang zu einzelnen Komponenten sowie deren Verfügbarkeit sicher und damit die verbesserte Planbarkeit von Wartungs-, Reparatur- und Ersatzteilmanagement.

I VERFÜGBARKEIT

In komplexen Arbeitsumgebungen ist hohe Verfügbarkeit ein entscheidender Erfolgsfaktor. Unsere neue Krangeneration ist für permanenten Hochleistungsbetrieb und Servicefreundlichkeit konzipiert. Neben dem leichten Zugang zu allen Komponenten sorgen intelligente Funktionen für eine bessere Planbarkeit von Wartungs- und Servicearbeiten.

I WIRTSCHAFTLICHKEIT

Leistung muss sich auszahlen: Unsere Krane sind für hohe Einsatzzeiten und Höchstleistungen im Güterumschlag ausgelegt. Sie stehen zeitgleich für geringen Verbrauch und Verschleiß sowie hohe Wirkungsgrade und Effizienz. Zudem ermöglichen die Vielseitigkeit im Umschlag von Gütern aller Art und die hohe Verfügbarkeit unserer Hafenmobilkrane Terminalbetreibern ein äußerst wirtschaftliches Arbeiten.

I GANZHEITLICHKEIT

Die neuen Konecranes Gottwald Hafenmobilkran vereinen Höchstleistung mit Öko-Effizienz, Sicherheit und Bedienfreundlichkeit. Damit dieses Zusammenspiel zu einem nachhaltigem Erfolg führt, entwickeln wir ganzheitliche, kundenorientierte Lösungen für den effizienten Einsatz im Hafen.



ZUVERLÄSSIGE ALLROUNDER

Mehr dazu auf Seite 24 und 25

SERVICEFREUNDLICHKEIT

Mehr dazu auf Seite 26 und 27

Hochleistungsumschlag von Gütern aller Art

Zuverlässige Allrounder

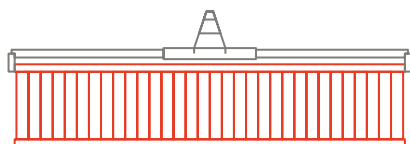
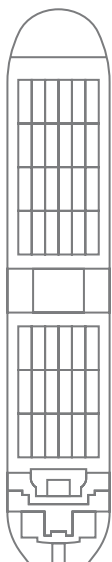
Konecranes Gottwald Hafenmobilkran kombinieren in Terminals überall auf der Welt Hochleistungsumschlag mit Vielseitigkeit. Eine lohnende Investition in die Zukunft: ein Gerät, ideal für die aktuelle Applikation und sehr flexibel für zukünftige Anforderungen. Das seit Jahrzehnten bewährte Vorfertigungsprogramm bietet Terminalbetreibern schnell verfügbare Umschlagslösungen. Unsere Krane sind sowohl als Spezialgeräte, als auch als Allrounder für den Umschlag von Gütern

aller Art bestens geeignet. Dafür sorgt ein modulares Hubwerksbaukastensystem, das sich anwendungsspezifisch hinsichtlich benötigter Traglasten und Arbeitsgeschwindigkeiten konfigurieren lässt – kombiniert mit unserem modularen Antriebssystem für die Zufuhr der erforderlichen Leistung. Mit der Generation 6 bieten wir leistungsstarke Modelle für einen zuverlässig langen Einsatz.



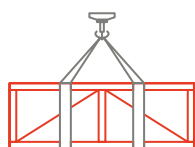
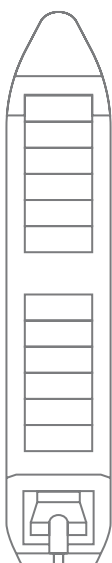
CONTAINERUMSCHLAG

In Containerterminals stehen Konecranes Gottwald Hafenmobilkran für einen hohen Durchsatz. Eingesetzt werden können sie an allen Schiffgrößen, einschließlich der Super-Post-Panamax-Klasse mit bis zu 22 Containerreihen, im Single- oder Twin-Lift sowie meist im Zusammenspiel mit weiteren Konecranes-Geräten wie Reach Stackern oder Straddle Carriern.



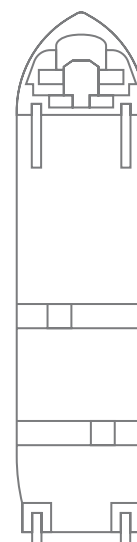
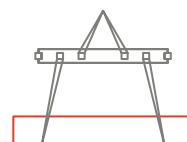
STÜCKGUTUMSCHLAG

Präzision und Geschwindigkeit sind im Umschlag von Stückgut entscheidende Faktoren. Eine große Auswahl an Anschlagmitteln am Haken der Generation 6 Hafenmobilkran ermöglicht das Bewegen von palettierten Waren, Kisten und Stahlprodukten. Unsere Allrounder punkten überdies mit starken Traglastkurven und hohen Arbeitsgeschwindigkeiten.



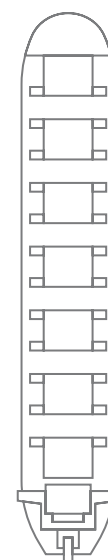
PROJEKTGUTUMSCHLAG

Die maximale Tragfähigkeit von 200 t (bzw. bis zu 400 t im Tandembetrieb) machen unsere Hafenmobilkranne ideal für den präzisen und sicheren Umschlag von schweren Projektgütern, etwa von Maschinenbauteilen oder Generatoren. Dank 360°-Arbeitsbereich und starken Traglastkurven eignen sie sich für sperrige Güter wie beispielsweise Windkraftanlagenkomponenten.



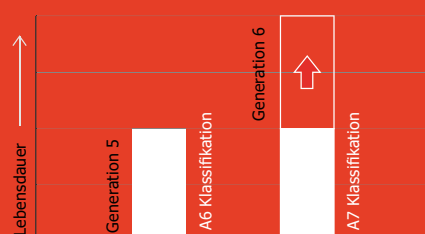
SCHÜTTGUTUMSCHLAG

Im hochintensiven Dauerumschlag von Schüttgütern aller Art inklusive Schrott überzeugen unsere robusten Vier-Seil-Greifer-Krane. Sie bieten eine bis 74-t-Kurve für mechanische Greifer, hohe Klassifikationen für lange Lebensdauer und in Abhängigkeit von der Krangröße eine Umschlagsleistung von bis zu 2.000 t/h. Grundsätzlich sind alle unsere Kranmodelle mit Motorgreifern ausstattbar und unterstreichen damit ihre Vielseitigkeit.



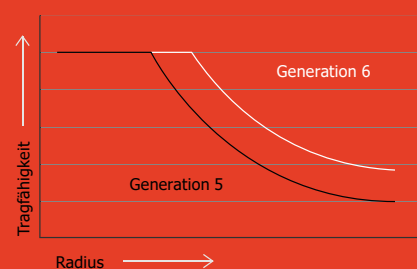
GENERATION 6 KRANE MIT MEHR LEISTUNG IM VERGLEICH ZU DEN VORGÄNGERN

CONTAINER-UMSCHLAG



Eine um eine Stufe erhöhte Klassifikation im Containerumschlag bedeutet eine Verdopplung der Lebensdauer des Krans.

SCHÜTTGUT-UMSCHLAG



Erweiterte Vier-Seil-Greifer-Traglastkurven für eine bessere Abdeckung der Ladeluken von Schüttgutschiffen

Alles gut erreichbar

Hohe Servicefreundlichkeit

Konecranes Gottwald Hafenmobilkranne sind für Höchstleistungen über ihren gesamten Lebenszyklus konstruiert. Dabei unterstützt zum einen das robuste Design, zum anderen das großzügige Raumangebot für Service- und Wartungsarbeiten.

SICHERER ZUGANG FÜR KRANFAHRER UND SERVICE TECHNIKER

Der 360°-Zugang zum Kran setzt neue Maßstäbe in der Sicherheit für Kranfahrer und Servicetechniker: Alle Zugänge über den Unterwagen und den Oberwagen hin zum Turm sind durchgehend mit Geländern gesichert. Auf- und Abstieg sind in jeder Position des Oberwagens möglich – sicher und komfortabel.

WARTUNGSFREUNDLICH BIS INS DETAIL

Regelmäßige Wartung und rechtzeitiger Austausch von Verschleißteilen verlängern die Lebensdauer der Hafenmobilkranne und vermeiden ungeplante Ausfälle. Die Krankonstruktion erfolgt stets auf der Grundlage, dass alle Wartungs- und Servicepunkte sicher und leicht erreichbar sind, z.B. ermöglichen Wartungsplattformen am Turmkopf ein einfaches Arbeiten an den Seilrollen von allen Seiten. Für größere Servicearbeiten lassen sich die Dieselgenerator-Container am Unterwagen einfach demontieren und per Gabelstapler transportieren. Die digitalen Krandaten im yourKONECRANES Portal ermöglichen die vorausschauende Planung von Servicearbeiten.



Konecranes Port Solutions

Ein zuverlässiger Partner

Konecranes Gottwald Hafenmobilkran werden im Kompetenzzentrum in Düsseldorf entwickelt, konstruiert und gefertigt. Alle Experten arbeiten eng zusammen und verbessern Technik und Qualität kontinuierlich. Unsere Standortnähe zum Rhein ermöglicht den schnellen Versand in alle Welt. Kunden haben je nach ihren Möglichkeiten vor Ort die Wahl, ob der Kran auf ihrem Terminal aufgebaut oder fertig montiert angeliefert wird. Montage und Inbetriebnahme erfolgen jeweils durch unser geschultes Personal und auf Wunsch unter Einbindung des Kunden, um sich von Anfang an mit ihrem neuen Kran vertraut zu machen.

Das breite Produktportfolio ermöglicht den Einsatz in sämtlichen Hafenterminals. Unsere ergänzenden Konecranes Port Services bieten vom Ersatzteil über Service- und Modernisierungsmaßnahmen bis hin zu Trainingsangeboten für Servicetechniker und Kranfahrer für jede Anforderung die passende Lösung.

TEIL DES KONECRANES NETZWERKS

Entwicklung, Produktgestaltung, Konstruktion: Über den gesamten Prozess hinweg nutzen wir als Teil von Konecranes Port Solutions das Know-how eines Global Players im Hafengeschäft. Mit unseren innovativen Impulsen als Hafenmobilkran-Pionier ergeben sich daraus Synergien, die unsere Generation 6 jetzt in ihrer ganzen Vielfalt erlebbar machen.

HOHE PLANBARKEIT UND FLEXIBILITÄT

Die geringe Lieferzeit für unsere Hafenmobilkran ermöglichen unseren Kunden hohe Planbarkeit und Flexibilität. Die Vielseitigkeit unserer Allrounder zahlt sich aus: Betreiber bleiben bei der Art der Umschlaggüter stets variabel. Zudem erzielen unsere Hafenmobilkran einen hohen Wiederverkaufswert: Dank ihrer langen Lebensdauer lassen sie sich selbst nach vielen Jahren im Dauereinsatz noch als zuverlässige und leistungsfähige Gebrauchtcrane weiter nutzen.

DAS RICHTIGE MODELL FINDEN UND KONFIGURIEREN

Konecranes Gottwald Hafenmobilkran bieten ein hohes Maß an individuellen Konfigurationsmöglichkeiten. Mit unserem virtuellen Product Advisor finden Sie durch die Auswahl einfacher Parameter schnell das für Ihre Anforderungen geeignete Modell.

Anschließend konfigurieren unsere Vertriebsexperten Ihre Vorauswahl mit Ihnen gemeinsam bis in jedes relevante Detail.




Hier geht es zu unserem
Hafenmobilkran Product Advisor.





Konecranes zählt zu den Weltmarktführern im Bereich Lifting Businesses™ und versorgt Unternehmen der Produktions- und Prozessindustrie, Werften, Häfen und Terminals mit innovativen hebetechnischen Lösungen. Neben produktivitätssteigernden Hebelösungen bietet Konecranes auch maßgeschneiderte Dienstleistungen rund um das ganze Spektrum der Hebetechnik. 2020 belief sich der Umsatz der Gruppe auf insgesamt 3.2 Milliarden Euro. Konecranes beschäftigt rund 16.900 Mitarbeiterinnen und Mitarbeiter in 50 Ländern. Konecranes Aktien werden an der Wertpapierbörse Helsinki (Nasdaq Helsinki Ltd) unter dem Kürzel KCR notiert

© 2021 Konecranes. Alle Rechte vorbehalten. 'Konecranes', 'Lifting Businesses', , 'S-Serie' sind Markenzeichen oder eingetragene Marken von Konecranes.

Diese Veröffentlichung dient nur der allgemeinen Information. Konecranes behält sich jederzeit das Recht vor, die hierin aufgeführten Produkte und/oder Spezifikationen ohne vorherige Ankündigung zu verändern oder auslaufen zu lassen bzw. für ungültig zu erklären. Diese Veröffentlichung stellt keine ausdrückliche oder konkludente Gewährleistung oder Garantie seitens Konecranes oder Zusicherung eines Produkts oder seiner Eignung für eine gewöhnliche oder besondere Verwendung dar.