

KONECRANES-SERVICE

Kranservice- programme

DEMAG.....



Wir sind der Original-Servicedienstleister für Konecranes- und Demag-Equipment



Konecranes industrieller Service & Equipment

Wir bieten branchenführende Lifecycle-Services für alle Typen und Marken von Industriekranen und Hubwerken, die das gesamte Spektrum industrieller Anwendungen abdecken. Unser Ziel ist es, die Sicherheit, Produktivität und Nachhaltigkeit der Betriebsabläufe unserer Kunden zu verbessern.

Unsere Lebenszyklus-Services sind darauf ausgerichtet, die Produktivität während der Betriebszeit zu maximieren und die Kosten für Ausfallzeiten zu minimieren, um so den höchsten Lebenszykluswert für Ihr Equipment zu erzielen.

Höchster Lebenszykluswert

Minimierung der Kosten für Ausfallzeiten

Maximierung der Betriebsproduktivität

WARUM KONECRANES?

Wissen
Unsere umfangreichen technischen Schulungs- und Zertifizierungsprogramme werden durch ein erstklassiges technisches Support-Netzwerk unterstützt. Wir nutzen Daten aller von uns gewarteten Anlagen, um Erkenntnisse zu gewinnen, die als Grundlage für Empfehlungen und Instandhaltungsmaßnahmen dienen.

ERFAHRUNG
Wir sind ein branchenführender OEM mit jahrzehntelanger Erfahrung. Wir haben eine große Auswahl an übernommenen Marken und installierter Ausrüstung, und wir besitzen das geistige Eigentum aller von uns übernommenen Marken. Weltweit warten wir Hunderttausende von Anlagen aller Marken und Modelle in den unterschiedlichsten Branchen.

Umfassendes und systematisches Anlagenmanagement

Wir verfolgen einen umfassenden, systematischen und kollaborativen Ansatz bei der Verwaltung der Anlagen unserer Kunden über ihren gesamten Lebenszyklus.

Unsere Kranexperten wenden eine systematische Risiko- und Empfehlungsmethodik sowie einen Beratungs-, Planungs- und Überprüfungsprozess an, um die Sicherheit und Produktivität kontinuierlich zu verbessern.

Die Macht der Daten

Unser digitales Ökosystem hat die Art, wie Instandhaltungsdienste erbracht werden, verändert. Es bietet Transparenz durch die Verbindung von Daten, Maschinen und Menschen.

Echtzeitinformationen unterstützen fundierte Entscheidungen, optimieren die Wartung und bieten eine genaue Fehlersuche und deren Behebung.

Datenanalysen verbessern das Verständnis des Anlagen- und Komponentenverhaltens und helfen bei der Vorhersage von Komponenten- oder Geräteausfällen. Damit tragen sie zu einem sichereren, zuverlässigeren und nachhaltigeren Betrieb bei.

Reduzierung der Umweltauswirkungen

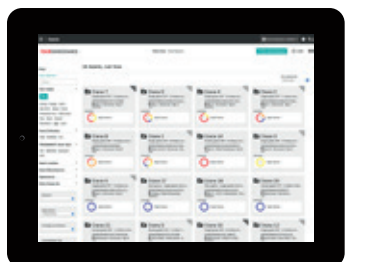
Bei Konecranes haben wir die Umwelt während des gesamten Lebenszyklus eines Krans im Blick. Neue Anlagen von Konecranes sind auf Wartungsfreundlichkeit sowie Energie- und Materialeffizienz ausgelegt. Aber unabhängig davon, wer Ihren Kran gebaut hat, bieten wir einen Service, für einen sicheren und zuverlässigen Betrieb der Anlagen.

Wird ein Kran sorgfältig gewartet, hält er Jahrzehnte. Ein Programm mit regelmäßigen Inspektionen und Wartungen ist entscheidend, um Ausfälle zu vermeiden und Geräte und Bauteile in Betrieb zu halten. Durch den Einsatz von vorausschauender Wartung können Maßnahmen auf der Grundlage des tatsächlichen Zustands durchgeführt und nach Produktionsplänen geplant werden, und Reparaturen sind zielgerichteter und ressourceneffizienter.



Ihre Wartungsinformationen – jederzeit online

Wenn Sie einen Servicevertrag mit Konecranes haben, erhalten Sie Zugang zu unserem Kundenportal yourKONECRANES.com. Über das Portal können Sie schnell und einfach Ihre Kranwartungsinformationen, Anlagenzustands- und Nutzungsdaten sowie Vertragsdetails einsehen.



Sie erhalten einen transparenten Überblick über alle Wartungsaktivitäten, TRUCONNECT-Warnungen und sogar über die Ausgaben in einem ausgewählten Zeitintervall. Zusammengefasste Daten lassen sich schnell anzeigen, analysieren und weitergeben, sowohl für eine einzelne Anlage als auch für die gesamte Kranflotte. Dies hilft Ihnen fundierte Entscheidungen zu Instandhaltungen zu treffen.

Unsere Serviceprogramme werden auf jeden Kunden maßgerecht zugeschnitten

Wir bieten Ersatzteile für alle Kranmarken und -modelle

Die meisten Kranhersteller bieten Richtlinien oder Empfehlungen für die planmäßige Wartung an, um sicherzustellen, dass die Anlagen während des normalen Betriebs wie erwartet funktioniert. Am effektivsten sind jedoch Wartungsprogramme, die auf die Betriebsumgebung des Krans zugeschnitten sind.

Wir stimmen das Serviceprogramm auf Ihre Betriebsabläufe ab und berücksichtigen dabei die Anlagen, deren Nutzung, die Betriebsumgebung, die Betriebsklasse, die Wartungshistorie, die Herstellerempfehlungen und die gesetzlichen Anforderungen. Wir kümmern uns auch um die Ersatzteile, die Sie auf lange Sicht benötigen, und um den erweiterten Servicebedarf während der gesamten Lebensdauer einer Anlage.

Vorteile eines aktiven Wartungsprogramms

- Das richtige Instandhaltungsprogramm kann einen großen Einfluss auf die Leistung und Zuverlässigkeit Ihrer Krane haben.
- Regelmäßig geplante Inspektionen helfen, Sicherheitsprobleme zu erkennen und zu beheben, bevor sie die Sicherheit der Bediener gefährden und den Umsatz des Unternehmens beeinträchtigen.
- Die Häufigkeit und die Kosten ungeplanter Ausfallzeiten können durch ein gutes Instandhaltungsprogramm minimiert werden.
- Geplante und regelmäßige Instandhaltungsmaßnahmen können bei gleichzeitiger Verringerung der Umweltbelastungen dazu beitragen, übermäßigen Arbeitsaufwand und den Austausch von Ersatzteilen zu minimieren.
- Mithilfe eines Wartungsprogramms können Sie beurteilen, ob Ihre Krane ordnungsgemäß oder bestimmungsgemäß betrieben werden, und Möglichkeiten für die Schulung der Bediener ermitteln.
- Eine in regelmäßigen Abständen durchgeführte vorbeugende Instandhaltung ist häufig die wirksamste Methode, um die Lebensdauer bestimmter Krane zu erhalten und möglicherweise zu verlängern.
- Vorbeugende Wartung unterstützt die Einhaltung geltender Gesetze und Vorschriften.
- Vorausschauende Wartung kann ungeplante Ausfallzeiten und Instandhaltungskosten weiter reduzieren und die Sicherheit, Produktivität und den Lebenszykluswert von Anlagen verbessern.



Ein Beratungsansatz, der Ihnen hilft, die richtigen Entscheidungen zu treffen

Von uns erhalten Sie mehr als einfach nur einen Bericht. Wir nehmen uns Zeit für ein persönliches Gespräch mit Ihnen, um unsere Erkenntnisse mit Ihnen zu teilen, Empfehlungen auf der Grundlage unseres branchenführenden Fachwissens zu geben und mit Ihnen zu besprechen, wie sich jede Maßnahme auf Ihren Betrieb und die allgemeine Gesundheit Ihres Unternehmens auswirkt. Dabei helfen uns unsere Kunden Reviews – Safety Review, Visit Review, Service Review und Business Review.

Unser eigener Risiko- und Empfehlungsansatz (Die Risikoarten sind rechts aufgeführt) bildet die Grundlage für unsere Inspektions- und vorbeugenden Instandhaltungsverfahren. Unabhängig von der Art der Leistung, die wir erbringen, ist der Risiko- und Empfehlungsansatz von Konecranes die treibende Kraft hinter unseren Bewertungs- und Beratungsprozessen und bietet Ihnen einen Sicherheits- und Produktionsvorteil.

SICHERHEITSRISIKEN

Weist auf einen unsicheren Zustand hin. Wird dieser Zustand vor Wiederinbetriebnahme der Anlage nicht behoben, kann dies zu Sach- oder Personenschäden bzw. zum Tod von Personen führen.

PRODUKTIONSRIKISKEN

Weist auf mangelnde Effizienz hin. Wird dieser Zustand vor der Wiederinbetriebnahme der Anlage nicht behoben, kann dies zu einer nicht optimalen Leistung der Anlage oder zu einer Unterbrechung der Produktion führen.

VERBESSERUNGSMÖGLICHKEITEN

Weist auf eine potenzielle Möglichkeit zur Verbesserung der Sicherheit, Produktivität, Anwendung oder Lebensdauer der Anlage hin. Diese Vorschläge sind nicht notwendigerweise mit einem bestimmten Fehler verbunden.

Kunden Reviews

VOR ORT

SAFETY REVIEW

Wenn ein sicherheitsrelevantes Risiko erkannt wird, führt der Techniker dieses Review mit Ihnen durch, bevor er den Standort verlässt oder die Anlage wieder in Betrieb nimmt.

VISIT REVIEW

Nach Abschluss jeder Serviceanfrage führt der Techniker dieses Review mit Ihnen vor Ort durch, um die Erkenntnisse über die Inspektions- oder Wartungsergebnisse zu teilen, die identifizierten Risiken und Verbesserungsmöglichkeiten zu überprüfen und Entscheidungen über empfohlene Maßnahmen zu treffen.

INNERHALB VON 2 WERKTAGEN

SERVICE REVIEW

Wir werden uns mit Ihnen in Verbindung setzen, um offene Risiken/ Empfehlungen und Angebote zu besprechen, Ihre Fragen oder Bedenken zu beantworten und die nächsten Schritte zu dokumentieren.



EINMAL IM JAHR ODER NACH BEDARF

BUSINESS REVIEW

Die Review gibt einen umfassenden Einblick in unsere Servicebeziehung und bietet die Möglichkeit zur Analyse und Planung.



Maßgeschneidert für Ihren Bedarf

Unsere Vertragsexperten helfen Ihnen, das beste Programm für Ihre Betriebsabläufe auszuwählen. Jedes Programm umfasst einen vordefinierten Wartungsplan sowie zusätzliche Wartungsleistungen, die auf der Grundlage Ihrer Anlagen, ihrer Nutzung, der Betriebsumgebung, der Betriebsklasse, der Wartungshistorie, der Herstellerempfehlungen und der gesetzlichen Anforderungen empfohlen werden. Sie profitieren von einem umfassenden und systematischen Ansatz mit der richtigen Kombination aus Serviceleistungen und Lieferfrequenz.

CONDITION

Programm zur Inspektions-/Routinewartung

Ein Inspektions-/Routine-Wartungsprogramm deckt sowohl die erforderlichen Konformitätsprüfungen als auch die regelmäßige Wartung ab. Dieses Programm erfüllt Ihre Sicherheits- und Konformitätsanforderungen und wird durch einen digitalen und automatisierten Prozess optimiert.

CARE

Programm zur vorbeugenden/vorausschauenden Wartung

Das vorbeugende/vorausschauende Instandhaltungsprogramm wurde entwickelt, um die Sicherheit, Produktivität und Nachhaltigkeit der Anlage durch die systematische Anwendung von vorbeugenden Instandhaltungsinspektionen, ggf. Konformitätsprüfungen, routinemäßigen Instandhaltungsmaßnahmen und TRUCONNECT-Ferndiagnose zu verbessern.

COMMITMENT

Umfangreiches Programm zur vorbeugenden Wartung

Wenn Sie einen breiteren Ansatz mit umfassender Auslagerung benötigen, ist unser umfassendes Instandhaltungsprogramm die richtige Wahl. Neben der Durchführung der erforderlichen und empfohlenen Inspektionen sowie der vorbeugenden und vorausschauenden Wartung übernehmen wir zunehmend die Verantwortung für die Instandhaltung der Anlagen einschließlich der im Lieferumfang enthaltenen Reparaturen.

COMPLETE

Programm zu umfangreichen Wartungs- und Betriebsmaßnahmen

Das COMPLETE-Programm mit umfassenden Wartungs- und Betriebsmaßnahmen richtet sich an Kunden, die die Wartung und den Betrieb ihrer Anlagen vollständig auslagern möchten.

EIGNUNG

Kunden mit Leicht- oder Standardkränen mit kleinen bis mittelgroßen Installationen, die von einem erstklassigen Serviceanbieter mit einem digitalen Self-Service-Ansatz profitieren möchten.

Kunden mit prozesskritischen und/oder Prozesskränen, Standardkränen und Leichtkränen in der Produktion, die von sicheren und zuverlässigen Produktionsprozessen und den Vorteilen einer vorausschauenden Wartung profitieren möchten.

Kunden mit großen Anlagen, die von einem ausgelagerten Management ihrer Krananlagen profitieren möchten, das auf ihre Branchen- und Anwendungsanforderungen zugeschnitten ist, und die einen Partner suchen, der ihnen hilft, ihre Sicherheits-, Produktivitäts- und Nachhaltigkeitsziele zu erreichen, um den höchsten Wert über die gesamte Lebensdauer zu erzielen.

Kunden mit großen Anlagen, die von einem ausgelagerten Management der Krananlagen und des Anlagenbetriebs sowie von einer Zusammenarbeit bei der Festlegung von Materialumschlags- und Leistungszielen für Anlagen und Prozesse profitieren möchten, um den Lebenszykluswert und die Gesamtbetriebskosten für die gesamte Anlage zu erhöhen.

VORTEILE

- Dokumentation von Sicherheits- und Produktionsrisiken und Empfehlungen für Verbesserungsmaßnahmen
- Empfehlungen zur Verbesserung der Sicherheit, Produktivität, Nutzung oder Lebensdauer der Anlage
- Sicherstellung der Einhaltung der Mindestanforderungen für behördliche Inspektionen und Unterstützung bei der Einhaltung der Vorschriften, soweit gesetzlich zulässig
- Verbesserung der Instandhaltungsplanung und Entscheidungsfindung durch jederzeit und an jedem Gerät verfügbare Inspektionsinformationen auf yourKONECRANES

- Reduzierung von Ausfallzeiten und Erhöhung der Betriebssicherheit
- Dokumentation von Sicherheits- und Produktionsrisiken und Empfehlungen für Verbesserungsmaßnahmen
- Empfehlungen zur Verbesserung der Sicherheit, Produktivität, Nutzung oder Lebensdauer der Anlage
- Sicherstellung der Einhaltung der Mindestanforderungen für behördliche Inspektionen und Unterstützung bei der Einhaltung der Vorschriften, soweit gesetzlich zulässig.
- Verbesserung der Instandhaltungsplanung und Entscheidungsfindung durch jederzeit und an jedem Gerät verfügbare Inspektionsinformationen auf yourKONECRANES
- Betriebsdaten von TRUCONNECT geben Aufschluss über die Nutzung von Kränen

- Kontinuierliche und gemeinsame Verbesserungsplanung, um Sicherheits- und Produktivitätsziele zu erreichen
- Gewährleistung der systematischen Anwendung von vorbeugenden Wartungsinspektionen und Routinewartungsarbeiten unter Verwendung des Risiko- und Empfehlungsansatzes zur Verbesserung der Betriebssicherheit und Produktivität.
- Die auf yourKONECRANES.com verfügbaren Wartungsinformationen unterstützen die Planung der vorbeugenden Instandhaltung und die Entscheidungsfindung.
- Nutzungsübersicht durch Daten der TRUCONNECT-Ferndiagnose

- Umfassende Auslagerung der Instandhaltung und des Betriebs auf der Grundlage gemeinsam vereinbarter Ziele.

LEISTUNGEN IM PROGRAMM

ERFORDERLICH

- Länderspezifische regelmäßige Inspektionen

- MAINMAN® Geplante Wartung: Umfasst visuelle Inspektionen und Wartungsarbeiten, wie z. B. Einstellungs- und Schmierarbeiten und regelmäßige Wartungsarbeiten oder Konformitätsprüfungen und Routinewartung

ERFORDERLICH FÜR DIE VORBEUGENDE WARTUNG

- Ferndiagnose mit TRUCONNECT
- Bremsenüberwachung mit TRUCONNECT
- TRUCONNECT-Seilüberwachung
- Ölanalyse
- Analyse wichtiger Komponenten
- Lebensdaueranalyse

EMPFOHLEN

- Länderspezifische häufige Inspektion(en)
- CheckApp für die tägliche Kranprüfung
- Prüfung von Lastaufnahme- und Anschlagmitteln
- Kranbedienschulung
- Routinewartung

- Länderspezifische häufige Inspektion(en)
- CheckApp für die tägliche Kranprüfung
- Prüfung von Lastaufnahme- und Anschlagmitteln
- Im Vorfeld autorisierte Reparaturen
- Kranbedienschulung

- MAINMAN Geplante Wartung: Umfasst Sichtprüfungen und Wartungsarbeiten, wie z. B. Einstellungs- und Schmierarbeiten und regelmäßige Wartungsarbeiten
- Im Vorfeld autorisierte Reparaturen
- Ferndiagnose mit TRUCONNECT
- Bremsenüberwachung mit TRUCONNECT
- TRUCONNECT-Seilüberwachung
- Ölanalyse
- Analyse wichtiger Komponenten
- Lebensdaueranalyse
- Länderspezifische häufige Inspektion(en)
- CheckApp für die tägliche Kranprüfung
- Prüfung von Lastaufnahme- und Anschlagmitteln
- Im Vorfeld autorisierte Reparaturen
- Bedienschulung

EMPFOHLEN

- Austausch von Verschleißteilen
- Standortvereinbarung, falls zutreffend

- MAINMAN Geplante Wartung: Umfasst Sichtprüfungen und Wartungsarbeiten, wie z. B. Einstellungs- und Schmierarbeiten und regelmäßige Wartungsarbeiten
- Im Vorfeld autorisierte Reparaturen
- Betrieb des Equipments
- Ferndiagnose mit TRUCONNECT
- Bremsenüberwachung mit TRUCONNECT
- TRUCONNECT-Seilüberwachung
- Ölanalyse
- Analyse wichtiger Komponenten
- Lebensdaueranalyse
- Länderspezifische häufige Inspektion(en)
- CheckApp für die tägliche Kranprüfung
- Prüfung von Lastaufnahme- und Anschlagmitteln
- Bedienschulung
- Austausch von Verschleißteilen

- Standortvereinbarung



Smarte Instandhaltung auf Basis von Daten

Vorbeugende Wartung unsere MAINMAN Geplante Wartung – erfüllt die Wartungsempfehlungen der Hersteller mithilfe von Sichtprüfungen und Wartungsarbeiten. Diese Art der Instandhaltung ist zeit- und nutzungsabhängig und trägt zur Aufrechterhaltung der Leistungsfähigkeit und Verfügbarkeit der Anlagen bei. Gesetzliche und Herstelleranforderungen umfassen in der Regel die grundlegende vorbeugende Wartung.

Vorausschauende Wartung geht noch einen Schritt weiter und nutzt Zustandsüberwachung, erweiterte Inspektionen und Datenanalyse, um fundierte, komponentenspezifische Vorhersagen zu treffen und Empfehlungen und Maßnahmen zu priorisieren. Dies bedeutet, dass die Wartung auf der Grundlage des aktuellen Zustands durchgeführt und in Übereinstimmung mit den Produktionsplänen geplant werden kann,

wodurch Reparaturen gezielter und ressourceneffizienter durchgeführt werden können. Die vorausschauende Instandhaltung unterstützt bei Bedarf auch die Planung von Nachrüstungen, Umbauten, Modernisierungen oder Komplettaustausch.

Empfehlungen für die Reparatur oder den Austausch von Komponenten basieren auf einer Kombination von vorbeugenden und vorausschauenden Instandhaltungsmaßnahmen. Wenn autorisierte Reparaturen im Voraus vereinbart werden, kann Konecranes proaktiv arbeiten, was Zeit und Geld spart. Diese Empfehlungen werden während unseres gesamten Kundenberatungsprozesses geteilt, und Dashboards und Diagramme zur verbleibenden Lebensdauer auf Komponenten- und Komponentenebene werden auf yourKONECRANES.com* angezeigt.

OPTIMIERUNG VON SICHERHEITS-, PRODUKTIVITÄTS- UND WARTUNGSAKTIVITÄTEN

Die TRUCONNECT-Ferndiagnose bietet Ihnen die Transparenz, die Sie benötigen, um den täglichen Betrieb Ihrer Krane vollständig zu verstehen, und ist ein wichtiger Bestandteil der vorausschauenden Wartung. Die Ferndiagnose sammelt Zustands- und Nutzungsdaten, die in Kombination mit Ihren Inspektions- und Wartungsinformationen eine umfassende Sicht und Analyse des Anlagenzustands, der Wartung und des Betriebs ermöglichen.

Services, die eine vorausschauende Wartung ermöglichen

Um Elemente der vorausschauenden Wartung in Ihr Serviceprogramm zu integrieren, müssen gegebenenfalls bestimmte Services hinzugefügt werden. Erst die Kombination dieser Produkte, der Einsatz von Analysen und unser Beratungsprozess ermöglichen eine vorausschauende Wartung.

SERVICES	BESCHREIBUNG
Ferndiagnose mit TRUCONNECT	Erfasst Daten über Zustand, Nutzung und Funktion von Steuersystemen und Sensoren bei technischen Anlagen und löst Alarme aus, wenn bestimmte Unregelmäßigkeiten auftreten. Die Daten werden genutzt, um Wartungsmaßnahmen zu planen und mögliche Ausfälle von Komponenten oder Anlagen vorherzusagen.
TRUCONNECT-Bremsenüberwachung	Verwendet ein Zustandsüberwachungsgerät zur Erfassung der Größe des Bremsluftspalts sowie mechanischer und elektrischer Fehler bei den elektromagnetischen Scheibenbremsen. Das Tool dient zur Bestimmung des aktuellen Zustands der Bremsen, zur Schätzung ihrer Restlebensdauer und zur Erkennung von Bremsenfehlern.
Ölanalyse	Hilft bei der Entscheidung über die optimalen Ölwechselzeiten für Hub-, Fahr- und Verfahrgetriebe. Kann auch nützliche Informationen über den Zustand interner Getriebekomponenten liefern und Trends in der Ölqualität aufzeigen, die z. B. auf Probleme wie Langzeitermüdung der Getriebezähne hinweisen können.
Getriebegehäuseprüfung und/oder erweiterte Getriebegehäuseprüfung	Eine Getriebegehäuseprüfung ist eine Sichtprüfung zur Beurteilung der inneren Bauteile des Getriebegehäuses. Bei der erweiterten Getriebegehäuseprüfung wird das Getriebegehäuse zerlegt, und die internen Bauteile werden mit zerstörungsfreien Prüfverfahren (ZfP) geprüft. Diese Inspektion kann schwache oder kleine Mängel aufdecken, die mit bloßem Auge nicht sichtbar sind.
Inspektion der Kupplung	Kann Probleme aufdecken, die zu einem Ausfall der Kupplung führen können.
RopeQ-Magnetseilprüfung	Beurteilung des Seilzustandes einschließlich der inneren Drähte, Litzen und der Einlage, die bei einer Sichtprüfung nicht ohne weiteres erkennbar sind.
Haken-/Hakenschaftinspektion	Entwickelt, um nach Verschleiß und Rissen zu suchen, die zu einem Ausfall der internen Komponenten der Hakenflasche führen könnten.
Lebensdaueranalyse	Berechnet die verbleibende Lebensdauer von Krankonstruktionen und Maschinen auf der Grundlage des Verwendungsverlaufs und der bei der Konstruktion verwendeten Normen.

*Die theoretischen Lebensdauerschätzungen und die Methodik können je nach Fabrikat und Modell der Ausrüstung variieren.

Sicherheit ist smart und digital

CheckApp für die tägliche Kranprüfung

Tägliche Kranprüfungen spielen eine zentrale Rolle für die Sicherheit und Produktivität Ihres Betriebs. Bei diesen Prüfungen handelt es sich um die eigene Beurteilung des Zustands einer Anlage und der Umgebung durch den Kranführer für eine sichere Nutzung. Sie sollten täglich oder vor jeder Schicht durchgeführt werden. Eine tägliche Kranprüfung hilft den Bedienern, offensichtliche Schäden, übermäßigen Verschleiß oder andere Mängel zu erkennen, und gibt ihnen die Sicherheit, dass der Kran ordnungsgemäß funktioniert, bevor eine Last gehoben wird.

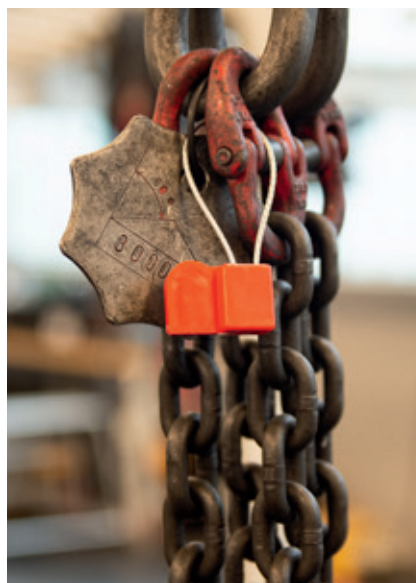
Tägliche Inspektionen sind in einigen Ländern gesetzlich vorgeschrieben und eine gute Praxis für den sicheren Einsatz von Hebezeugen.

Die Konecranes CheckApp für die tägliche Kranprüfung ist eine benutzerfreundliche App für Kranbediener, mit der sie die Ergebnisse ihrer Prüfung schnell und einfach erfassen können. Die App bietet 15 Prüfpunkte, die mit einfachem Wischen als bestanden oder nicht bestanden markiert werden können. Eine Aufzeichnung aller täglich durchgeführten Inspektionen ist dann im Kundenportal yourKONECRANES verfügbar.

Digitale Prüfprotokolle zur Einhaltung von Vorschriften und Planung

Im yourKONECRANES-Portal können Sie die Nutzung von CheckApp durch Ihr Team ganz einfach verwalten und Inspektionsergebnisse anzeigen. Neben der Bereitstellung eines Audit der täglichen Prüfungen können die Informationen Ihnen helfen, potenzielle anlagenspezifische Sicherheits- oder Produktionsrisiken zu erkennen und Verbesserungsmöglichkeiten am Arbeitsplatz zu identifizieren.

CheckApp ist ein Abonnementdienst, der einen Servicevertrag mit Konecranes erfordert. Sie können CheckApp zu einer beliebigen Anzahl von Anlagen hinzufügen und erhalten eine unbegrenzte Anzahl von Inspektions-App-Benutzern.



Prüfung von Lastaufnahme- und Anschlagmitteln

Egal, was Sie heben – wahrscheinlich verwenden Sie für Ihre tägliche Arbeit eine Reihe verschiedener Lastaufnahmemittel. Der sichere Einsatz von Lastaufnahmemitteln erfordert regelmäßige Inspektionen, um sicherzustellen, dass sie einwandfrei funktionieren, und ein Kennzeichnungsschild kann Ihnen dabei helfen, den Überblick über die Ausrüstung und ihre Inspektionsdaten zu behalten.

Die Inspektion von Lastaufnahme- und Anschlagmitteln kombiniert eine professionelle Inspektion Ihrer nicht wartungsfähigen Lastaufnahme- und Anschlagmittel mit RFID-Etiketten (Radio Frequency Identification) zur Aufzeichnung der Inspektionsdaten von Anschlagmitteln. Eine Smartphone-App hilft Ihnen, Anschlagmittel schnell und zuverlässig zu identifizieren.

Einfache Verwaltung von Zubehör

Die Slings and Accessories Inspection in Verbindung mit unserem Kundenportal yourKONECRANES bietet Ihnen ein umfassendes System zur Verwaltung Ihrer Lastaufnahmemittel. Das Kundenportal bietet Ihnen einen schnellen Zugriff auf alle relevanten Informationen zu Lastaufnahmemitteln und ein Archiv mit Inspektionsdaten, um Ihnen die zentrale Verwaltung Ihrer Komponenten zu erleichtern. Zudem bietet es eine Erfassungsfunktion für regulatorische Anforderungen, die Ihnen bei der Einhaltung der Vorschriften helfen kann.

Die App für die Slings and Accessories Inspection dient dazu, die Daten vom RFID-Tag auszulesen und die Geräte in der Datenbank zu identifizieren sowie zu prüfen, ob das Lastaufnahmemittel sicher in der Anwendung ist.



Schulen Sie Ihre Mitarbeitenden in Bezug auf Sicherheit und Konformität

Schulungen für Kranbediener sind eine der einfachsten und kosteneffizientesten Methoden, die Sicherheit und Produktivität zu verbessern und gleichzeitig die Wartungskosten zu senken.

Bei Kranbetriebsunfällen können sowohl Kranbediener als auch Personal in der Nähe des Kranarbeitsbereichs verletzt werden. Ein Großteil aller Betriebsunfälle ist auf Bedienfehler zurückzuführen, die ein Sicherheitsrisiko darstellen und zu ungeplanten Standzeiten führen können. Unfälle können durch angemessene Schulungen und fachgerechten Betrieb minimiert oder verhindert werden.

Die Kranführerschulung richtet sich an Kranbediener und Personal, das für die Überwachung von Anlagen zuständig ist, die für den täglichen Betrieb und die sichere Leistung von Kranen verantwortlich sind. Die Schulung vermittelt den Teilnehmenden das nötige Fachwissen, um Bedienungsfehler zu reduzieren, die zu unnötigen Ausfallzeiten führen können.

Kranführerschulungen eignen sich hervorragend für neue Mitarbeitende, Saisonarbeitskräfte oder als Auffrischungsschulungen und können vor Ort durchgeführt werden.



Konecranes ist ein weltweit führender Anbieter von Materialumschlaglösungen für ein breites Kundenspektrum in verschiedenen Industrien. Wir setzen immer wieder Maßstäbe in der Branche, von täglichen Optimierungen bis hin zu bahnbrechenden Innovationen in entscheidenden Phasen. Denn wir wissen, dass wir immer einen sichereren, produktiveren und nachhaltigeren Weg finden können. Deshalb wird Konecranes mit seinen 16.600 Fachleuten in mehr als 50 Ländern jeden Tag das Vertrauen geschenkt, zu heben, umzuschlagen und zu transportieren, was die Welt benötigt. Im Jahr 2022 betrug der Konzernumsatz 3,4 Milliarden Euro. Die Konecranes-Aktie ist an der Nasdaq Helsinki notiert (Symbol: KCR).

© 2023 Konecranes. Alle Rechte vorbehalten. „Konecranes“, „Lifting Businesses“ und  sind entweder eingetragene Marken oder Marken von Konecranes.

Diese Veröffentlichung dient nur der allgemeinen Information. Konecranes behält sich jederzeit das Recht vor, die hierin aufgeführten Produkte und/oder Spezifikationen ohne vorherige Ankündigung zu verändern oder auslaufen zu lassen bzw. für ungültig zu erklären. Diese Veröffentlichung stellt keine ausdrückliche oder konkludente Gewährleistung oder Garantie seitens Konecranes oder Zusicherung eines Produkts oder seiner Eignung für eine gewöhnliche oder besondere Verwendung dar.



Sehen Sie sich unseren Ausfallzeitrechner an

Vorbeugende Wartung kann Ausfallzeiten reduzieren und die Betriebssicherheit erhöhen. Wie viel kostet es Sie wirklich, wenn einer Ihrer Krane ausfällt?