

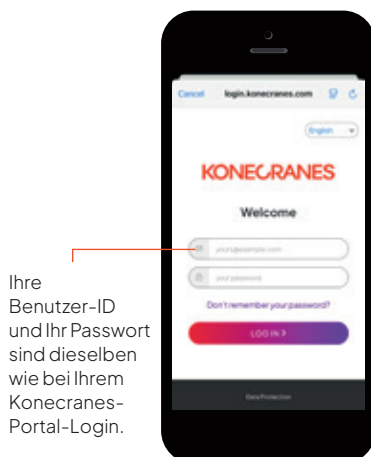
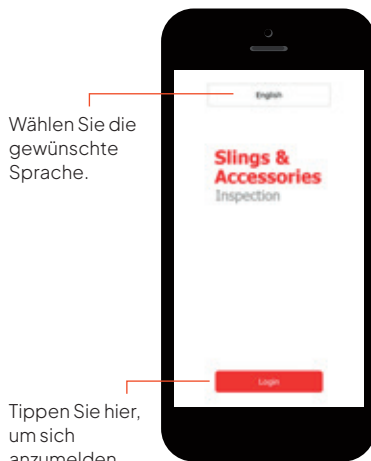
# App herunterladen und nutzen

## ① App herunterladen

Suchen Sie nach "Konecranes Slings & Accessories" im Apple App Store für Apple-Geräte oder im Google Play für Android-Geräte. Die App ist kostenlos, aber Sie benötigen eine Apple-ID oder ein Google-Konto, um die App herunterzuladen.



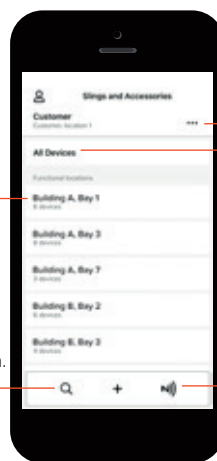
## ② In die App Einloggen



## ③ Ein Arbeitsmittel finden

Auf den Standort klicken, um die Liste der Arbeitsmittel an diesem Standort zu sehen.

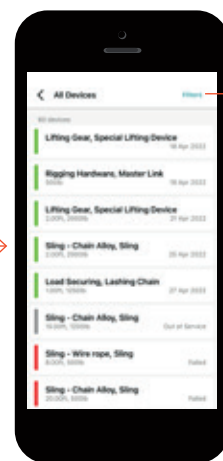
Nach einem Arbeitsmittel anhand der Identifikationsnummer suchen.



Hier kann zwischen verschiedenen Standorten gewählt werden.

Hier klicken, um alle Arbeitsmittel in einer Liste zu sehen.

RFID-Tag scannen.

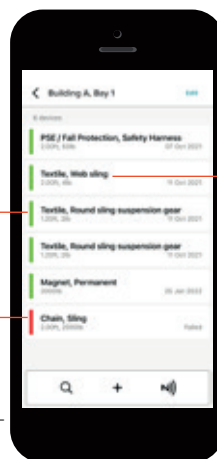


Nach Arbeitsmittel, Spezifikation und Status filtern.

## ④ Arbeitsmittel-Detailansicht

Grün zeigt an, dass das Arbeitsmittel die Prüfung bestanden hat und sicher verwendet werden kann.

Rot bedeutet, dass das Arbeitsmittel NICHT Betriebs-sicher ist und ein Sicherheitsrisiko darstellt.



Für detaillierte Informationen auf den Arbeitsmittelnamen klicken.



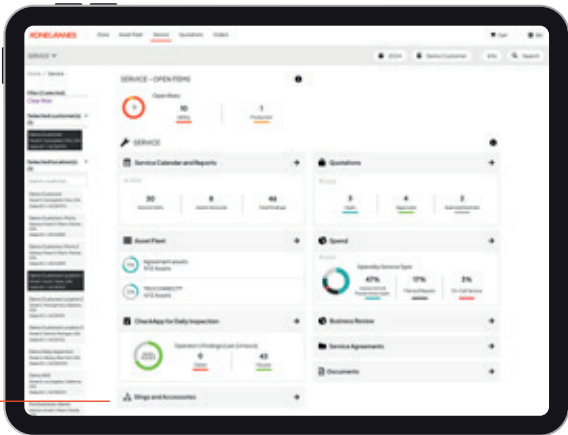
Arbeitsmittel-details inklusive Type, Spezifikationen, Hersteller und Alter.

Letzte Inspektion Betriebs-sicher/ NICHT Betriebs-sicher.

# Arbeitsmittel im Portal verwalten

Das Konecranes-Portal bietet Ihnen schnellen Zugriff auf alle relevanten Anschlagmittelformationen und ein Archiv mit Prüfdaten, um Ihre Hebezeuge zentral zu verwalten. Es dient außerdem als Nachweis zur Einhaltung gesetzlicher Vorschriften.

Klicken Sie hier in Ihrem Service-Dashboard, um auf die Informationen der Lastaufnahme- & Anschlagmittel-Prüfung zuzugreifen.



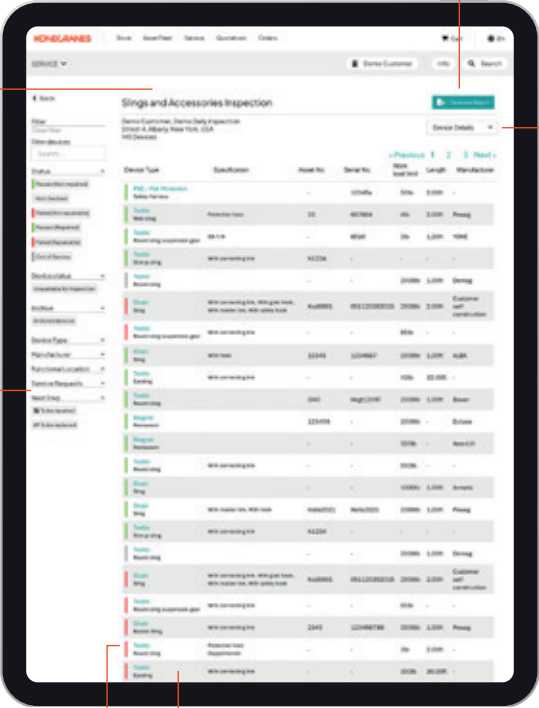
Erstellen Sie einen Bericht, der alle Geräte oder nur diejenigen anzeigt, die den gewählten Filtern entsprechen – z. B. alle fehlerhaften Geräte am Funktionsstandort XYZ. Dieser Bericht dient lediglich als Zusammenfassung und erfüllt keine gesetzlichen Anforderungen.

Zwischen Arbeitsmittelinformationen und Prüfdetails wechseln.

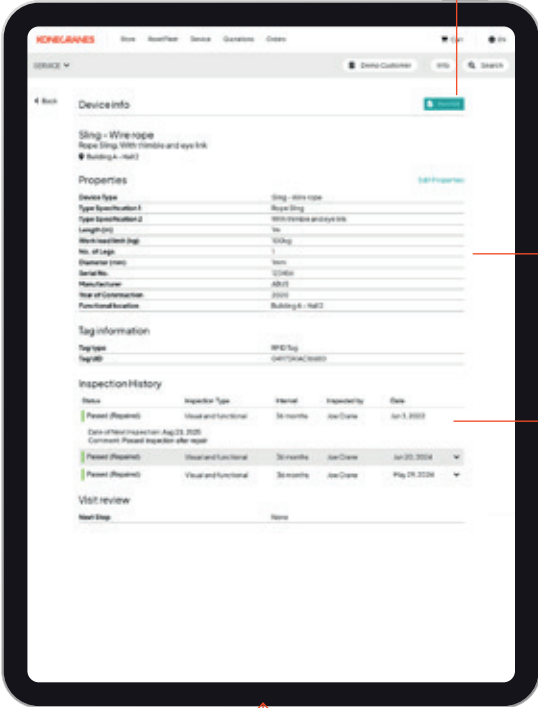
In dieser Geräteansicht können Sie einen gesetzeskonformen Einzelprüfbericht drucken oder herunterladen.

Diese Flottenansicht zeigt alle erfassten losen Hubvorrichtungen für den ausgewählten Standort. Standardmäßig ist die Liste nach dem nächsten Prüftermin sortiert.

Filterfunktionen helfen dabei, Arbeitsmittel einfach zu verwalten – z. B. indem Sie gezielt nach allen Arbeitsmitteln suchen, die die Prüfung nicht bestanden haben, oder nach solchen, die repariert oder ersetzt werden müssen.



Klicken Sie auf einen Arbeitsmittelnamen um seine Details einzusehen.



Arbeitsmittelinformationen und Tag-Details.

Die Ansicht Prüfhistorie zeigt alle Inspektionen, die unsere Prüfer an diesem Arbeitsmittel durchgeführt haben.

## Farbkennzeichnung der Prüfungen

- Noch nicht geprüft
- Prüfung überfällig Sicherheitsrisiko
- Prüfung bestanden und nicht überfällig Sichere Verwendung
- Außer Betrieb genommen für unbestimmte Zeit
- Prüfung nicht bestanden Sicherheitsrisiko

Geräte, die noch nicht geprüft wurden oder deren Prüftermin überfällig ist, sollten unverzüglich außer Betrieb genommen und so bald wie möglich geprüft werden, um ein Sicherheitsrisiko zu vermeiden.