

# Benötigen Sie eine Kranbahnvermessung?

Der Zustand der Kranbahn beeinflusst, wie gut sich ein Kran auf seinen Schienen bewegt, und wirkt sich auf die Einsatzfähigkeit und Lebensdauer des Krans und seiner Fahrwerke aus. Eine Kranbahn in schlechtem Zustand führt zu verminderter Kranleistung und -zuverlässigkeit sowie möglicherweise zu Sicherheitsrisiken.

Die **RailQ 3D und RailQ Kranbahnvermessung** wurden entwickelt, um genaue Informationen über die Ausrichtung Ihrer Kranbahn zu liefern und Expertenempfehlungen für Korrekturmaßnahmen zu geben. RailQ 3D verwendet hochauflösende Vermessungstechniken in Kombination mit einer Punktwolkendatenanalyse, um Informationen über den Zustand der Kranbahn bereitzustellen, während RailQ sich auf die Schienenausrichtung konzentriert und einen ferngesteuerten Roboter sowie Sichtprüfung nutzt.

## Bewegt sich Ihr Kran korrekt auf der Kranbahn?

Krane sollten sich mit minimaler Schräglage und ohne zu klemmen entlang ihrer Kranbahnschienen bewegen. Eine unsachgemäße Spurhaltung führt zu vorzeitigem Verschleiß von Laufrädern und Schienen, was kostspielige Reparaturen und Ausfallzeiten sowie einen ineffizienten und suboptimalen Kranbetrieb zur Folge hat.

Es gibt viele Gründe, warum ein Kran nicht korrekt auf der Kranbahn fährt, darunter:

- Falsch ausgerichtete oder verschlissene Schienen
- Fehlende Klemmen
- Verschlossene Beläge
- Korrosion
- Unsachgemäße Installation
- Die Fahrbahnstruktur ist ungleichmäßig, verbogen oder verdreht aufgrund von Stützenabsenkungen, Überlastungen oder Stößen

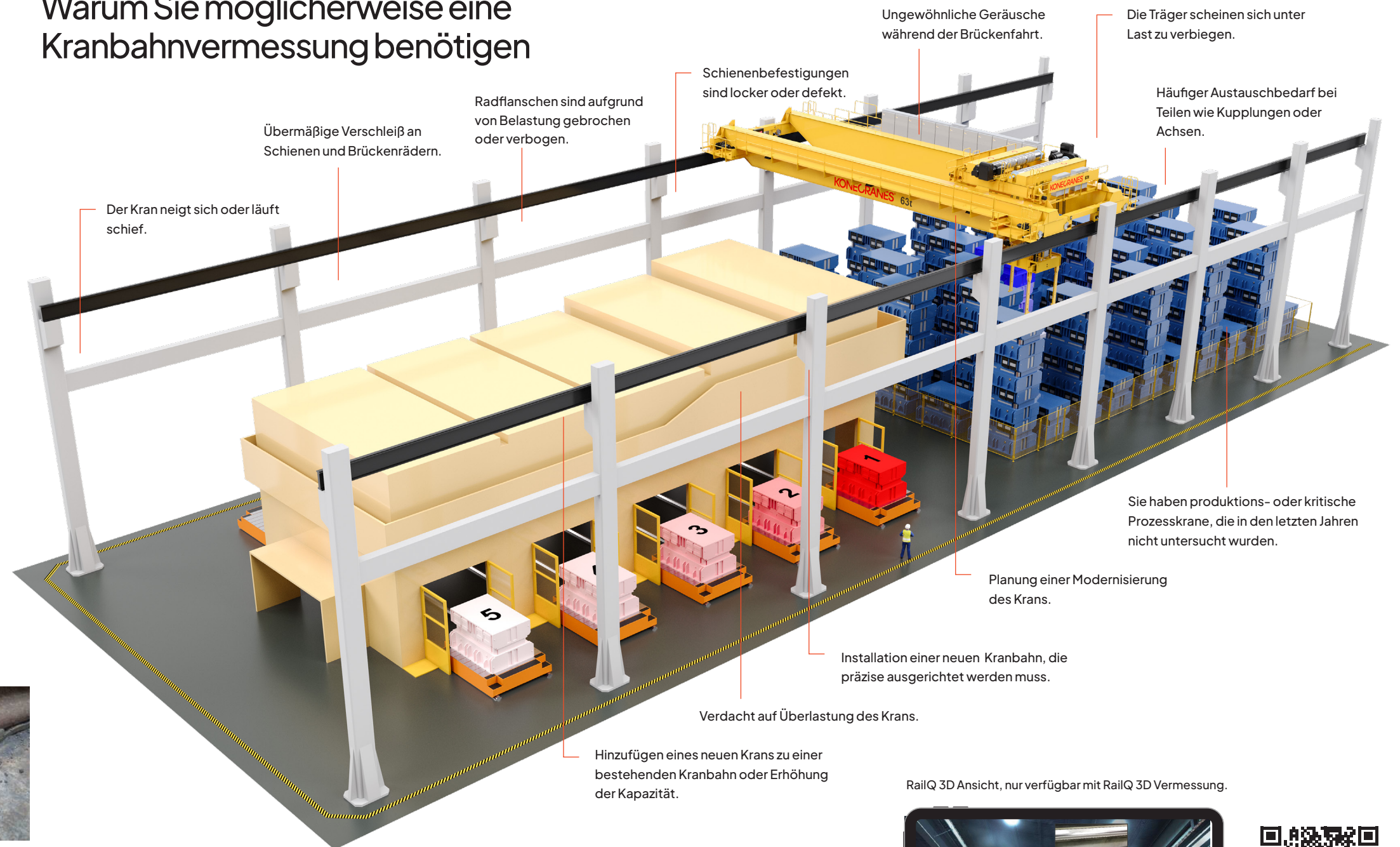


Zwischenlage ist nicht korrekt installiert.



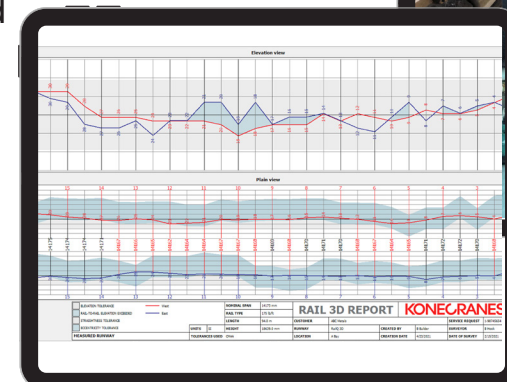
Schweißnähte der Klemmenauflage beginnen zu korrodieren.

## Warum Sie möglicherweise eine Kranbahnvermessung benötigen

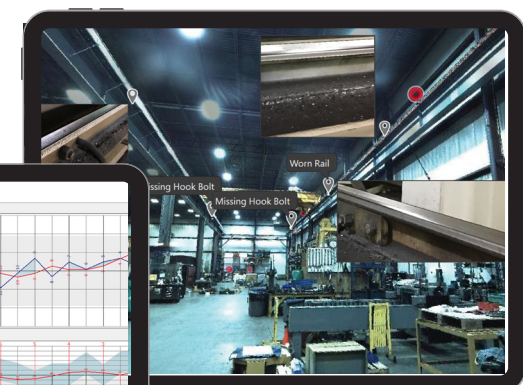


## Erhalten Sie genaue Messungen und Empfehlungen unserer Experten

Unsere firmeneigene Analyse- und Visualisierungssoftware erstellt Berichte, die Problembereiche veranschaulichen. Konecranes Ingenieure überprüfen die Daten, um Ausrichtungsstrategien zu empfehlen und Bereiche hervorzuheben, in denen bedenkliche Sicherheitsrisiken festgestellt wurden. RailQ 3D und RailQ Berichte und Empfehlungen sind online im Konecranes Portal verfügbar.



RailQ 3D Ansicht, nur verfügbar mit RailQ 3D Vermessung.



Ist Ihre Kranbahn noch sicher? Scannen Sie den QR-Code und finden Sie es jetzt heraus.