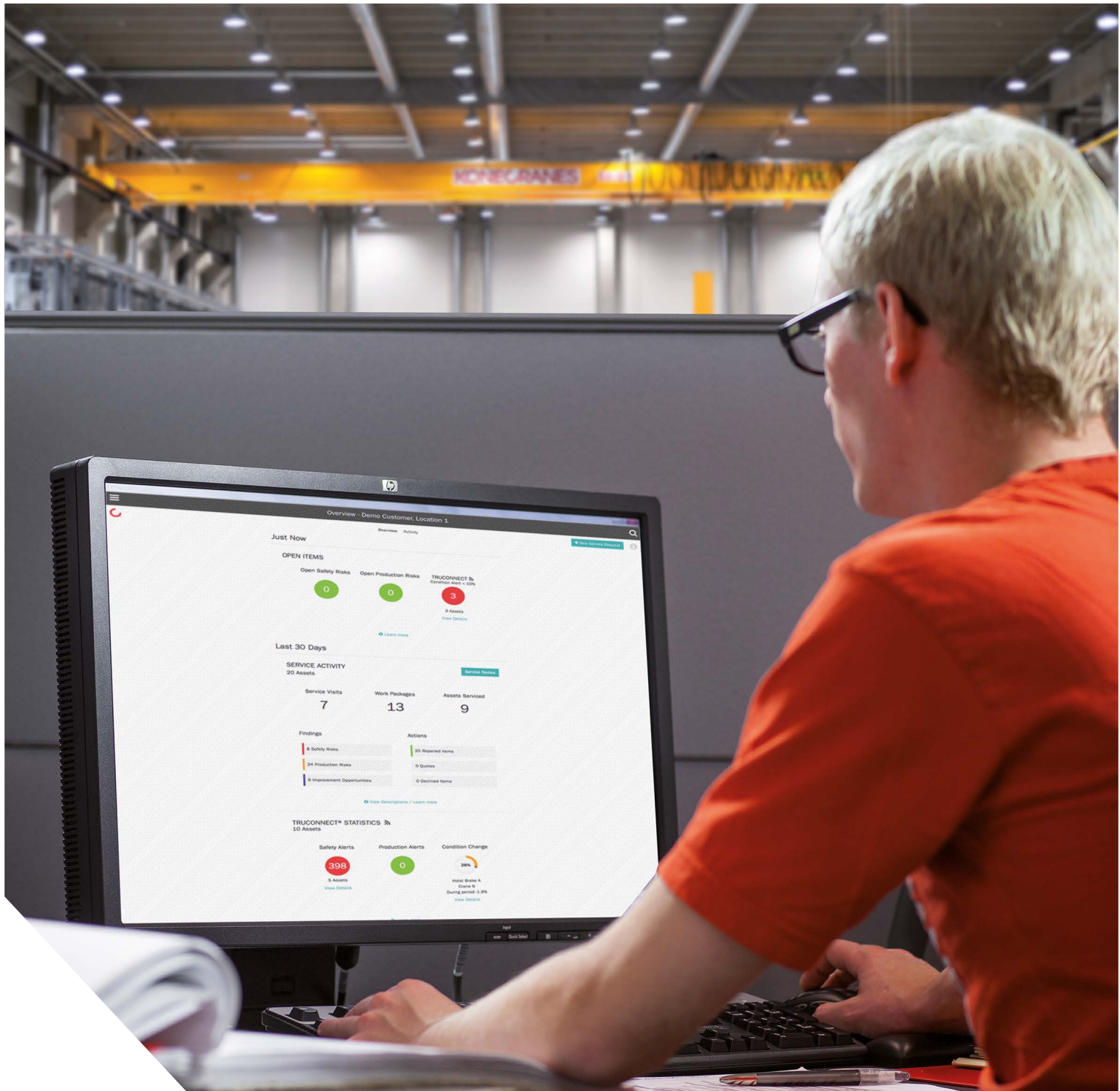


TEOLLISUUSNOSTURIT
YDINVOIMALANOSTURIT
SATAMANOSTURIT
RASKAAT NOSTOTRUKIT
HUOLTO
TYÖSTÖKONEHUOLTO

KONECRANES[®]
Lifting Businesses[™]

ASIAKASPORTAALI

yourKONECRANES.com



yourKONECRANES.COM

Portaalissa voit tarkastella, analysoida ja jakaa yksittäisten laitteiden tai koko laitekannan huoltotietoja.

yourKONECRANES.com on nopea ja helppo tapa tarkastella nostureiden tai työstökoneiden huoltodataa. TRUCONNECT-palvelusta saatavat käyttö- ja huoltotiedot sekä laitteiden tiedot MAINMAN-ohjelmistosta ovat yhdistetty toisiinsa, jolloin tapahtumat ja toimet miltä tahansa valitulta ajanjaksolta ovat selkeästi nähtävissä. Portaalissa voit tarkastella, analysoida ja jakaa yksittäisten laitteiden tai koko laitekannan koostettuja tietoja. Tarkkailemalla poikkeamia, trendejä ja toistuvia tapahtumia saat paremman käsityksen laitteistosta, jolloin voit tehdä tietoon perustuvia ja perusteltuja kunnossapitoon liittyviä päätöksiä.

TARKASTELE, ANALYSOI JA JAA NOSTURITIE TOJA

TEE JOHTOPÄÄTÖKSIÄ TIEDOISTA

Poikkeamat voivat näkyä vikoina tai esimerkiksi ylikuormina. Näitä tapahtumia pidetään poikkeavina, joten niihin tulisi reagoida nopeasti. Tieto ylikuorman ilmenemishetkestä on ensimmäinen askel syyn löytämiseen.

Toistuvien tapahtumien avulla voit tunnistaa eri muuttujien välisiä suhteita. Ylikuormat, hätäpysäytykset tai liialliset käynnistysmäärät voivat kertoa esimerkiksi siitä, että käyttäjiä on koulutettava, jotta inhimillisistä virheistä johtuvat käyttökätköt ja turvallisuusriskit voidaan välttää. Toistuvat moottorin ylikuormenemiset saattavat merkitä sitä, että laitteistossa tai prosessissa on syytä tehdä muutoksia.

Trendejä analysoida voit priorisoida korjaavia toimenpiteitä ja investointeja. Tietojen analysointi pidemmällä aikavälillä edistää ennakoivan huollon kehittämistä.

PRIORISOI HUOLTOTOIMET

Asiakasportaalista näet laitteen vikahistorian. Lisäksi voit priorisoida laitteita haluamiesi ehtojen perusteella, jotta löydät laitekannan ongelmakohtat. Näin voit tehdä parempia johtopäätöksiä.



NOPEASTI KÄYTETTÄVISSÄ OLEVAT HUOLTOTIEDOT

yourKONECRANES.com-portaalissa käytössäsi ovat tarkastuspöytäkirjat, huoltoraportit, huolto-aikataulut, huoltohistoriat, laiteluettelot, huoltokustannukset ja sopimukset. Huoltoteknikkomme pystyvät tallentamaan tietoja nopeasti ja tehokkaasti jo huoltokäynnin aikana. Saat huoltotiedot käyttöösi lähes välittömästi. Myös työtilaukset voidaan tehdä yourKONECRANES.com -portaalista. Portaalissa voit tarkastella, analysoida ja jakaa yksittäisten laitteiden tai koko laitekannan koostettuja tietoja. Tarkkailemalla poikkeamia, trendejä ja toistuvia tapahtumia saat paremman käsityksen laitteistosta, jolloin voit tehdä tietoon perustuvia ja perusteltuja kunnossapitoon liittyviä päätöksiä.



TIETOJEN ARKISTOINTI JA NOUTAMINEN

Voit ladata asiakirjoja ja sähköisiä raportteja yourKONECRANES.com-portaaliin. Näin saat käyttöösi kaikki laitetiedot digitaalisessa muodossa.

MITÄ yourKONECRANES.com SISÄLTÄÄ?

TAPAHTUMAT

Kaikkien laitteidesi turvallisuushälytykset, riskit ja kulut ovat nopeasti nähtävillä. **Tapahtumat**-välilehdellä näet kaikki valitun ajanjakson huoltotoimet ja muut tapahtumat. Lisäksi **Dokumentit**-välilehdessä voit tarkastella kaikkia **asiakirjoja**, jotka on luotu tai ladattu palveluun valittuna ajanjaksona. **Uusi työtilaus**-painikkeella voit puolestaan luoda uuden työtilauksen yhdellä klikkauksella.

ETÄVALVONTA

TRUCONNECT-etävalvontadataa voidaan tarkastella joko yksittäisen laitteen tai koko laitekannan tasolla. Yhteenvedonäkymässä voit hakea tietoja helposti päivämäärän perusteella. Helppolukuisista kaavioista näet käyttöajat, nostimen moottorin käynnistykset, nostimen ylikuormat, hätäpysäytykset ja ylikuormenemiset. Näet myös arvion jäljellä olevasta käyttöiästä tai nosturin elinkaarilaskelman (DWP).

LAITELUETTELO

Portaalissa näet kaikki laitteesi yhdessä paikassa, mukaan lukien TRUCONNECT-laitteet ja huollon piirissä olevat laitteet. Näet luettelosta kunkin laitteen tiedot, esimerkiksi kuvauksen, sijainnin ja TRUCONNECT-yhteyden statuksen.

HUOLTOKALENTERI

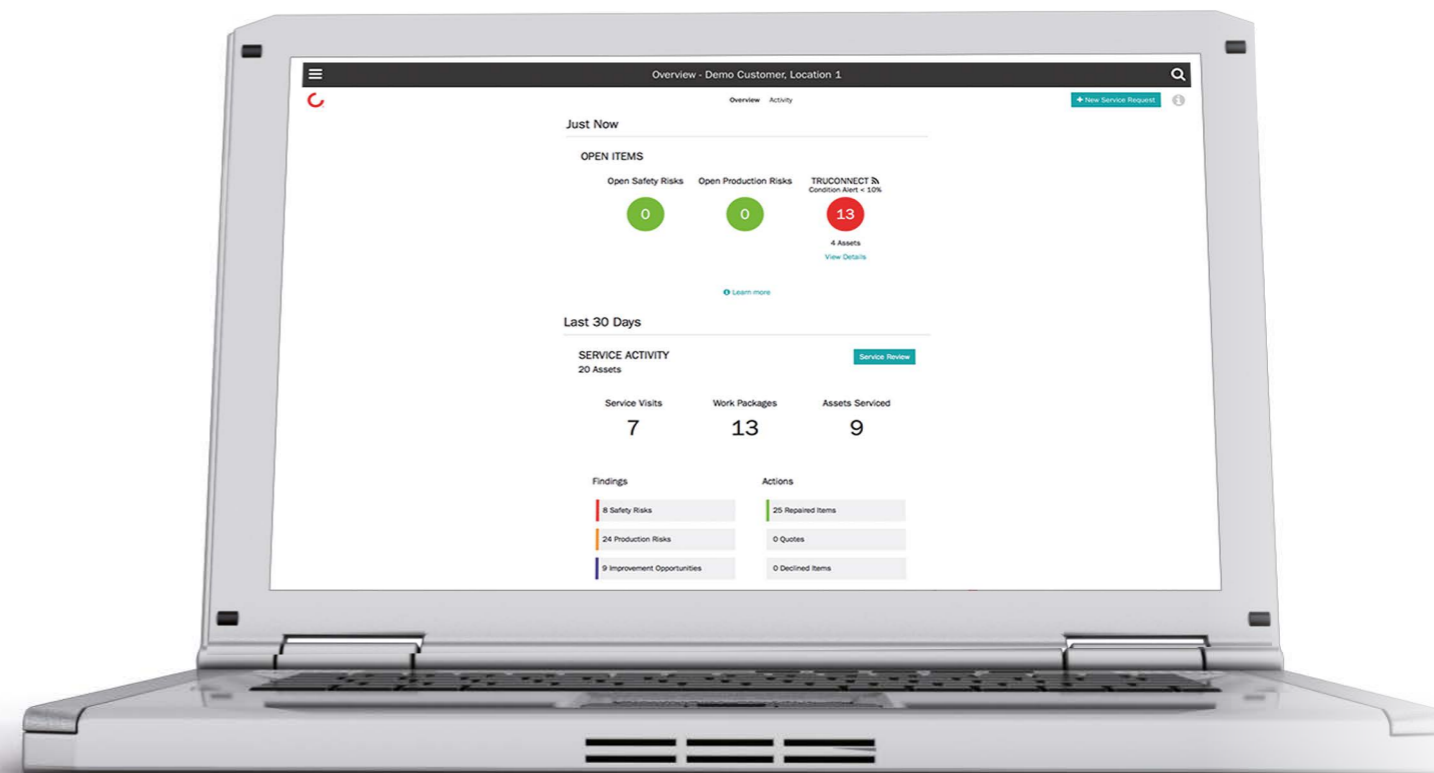
Kalenterinäkömässä näet tehdyt, keskeneräiset ja tulevat huoltotoimet. Huollon status esitetään värikoodein. Lisäksi voit hakea huoltoja eri huoltotuotteiden perusteella.

HUOLTOKATSAUS

Huoltokatsauksen tiedot ovat aina käytettävissä. Kun suodatat Tapahtumat-välilehdessä näkyviin valmiit työtilaukset ja valitset listalta yhden, näet riskiyhteenvedon, yleiset tiedot huollosta sekä komponenttitaso vikakoodit, riskit, suositukset ja huoltoasentajan kommentit.

YHTEISTYÖKATSELMUS

Portaali sisältää käytettävissäsi olevat tiedot liiketoimintakatselmuksesta. Näet sopimuksen tiedot sekä kaikki sopimukseen liittyvät huoltotuotteet. Kustannukset-osiosta näet huollon kulut trendeinä sekä laiteasolla huoltokategorioittain. Huollon KPI:t eli suorituskykyindikaattorit, kuten havaitut viat ja trendit riskiluokittain, löytyvät omalta välilehdeltään. Voit lajitella laitteet kustannusten mukaan. Lisäksi voit rajata näkymän huoltotyypin perusteella tai tarkastella kaikkia kustannuksia kerralla. Toisenlaisen rajauksen avulla näet tiedot laitteen kriittisyyden mukaan, jotta voit tarkastella tärkeimpien laitteidesi trendejä ja kustannuksia.





TEOLLISUUS-
NOSTURIT



YDINVOIMA-
LANOSTURIT



SATAMANOS-
TURIT



RASKAAT
NOS-
TOTRUKIT




HUOLTO

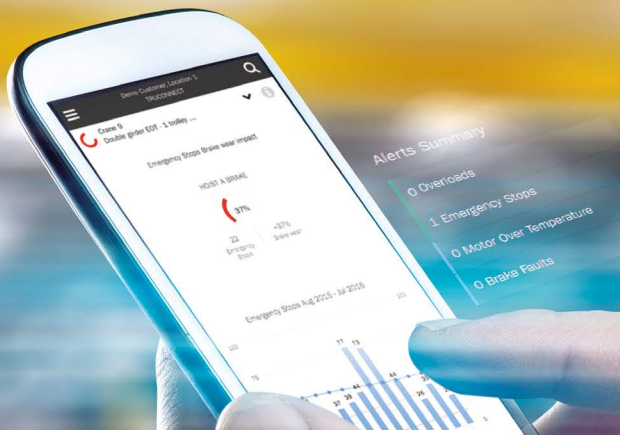


TYÖSTÖKONE-
HUOLTO



Konecranes on yksi maailman johtavista nostolaitevalmistajista, ja sen asiakkaita ovat muun muassa koneenrakennus- ja prosessiteollisuus, telakat, satamat ja terminaalit. Yritys toimittaa asiakkailleen toimintaa tehostavia nostoratkaisuja ja huoltopalveluita kaikille nosturimerkeille. Vuonna 2016 konsernin (vertailukelpoinen yhdistetty yhtiö) liikevaihto oli yhteensä 3 278 miljoonaa euroa. Yrityksellä on 17 000 työntekijää ja 600 huoltopistettä 50 maassa. Konecranes Oyj:n A-sarjan osakkeet on noteerattu Nasdaq Helsingissä (osakkeen tunnus: KCR).

© 2016 Konecranes. Kaikki oikeudet pidätetään. 'Konecranes', 'Lifting Businesses',  ja 'TRUCONNECT' ovat joko rekisteröityjä tavaramerkkejä tai Konecranes Global Oy:n tavaramerkkejä.



**OTA YHTEYTTÄ JA
TUTUSTU KONECRANES-
PALVELUUN TARKEMMIN**

bit.ly/fi-yhteys



konecranes.fi