

CASE STUDY

WIEHAG GmbH BRÜCKENKRANE MIT TRIO-FAHRT

ÜBER DIE WIEHAG GMBH

Die WIEHAG GmbH mit Sitz in Altheim (Oberösterreich) ist mit 165 Jahren Erfahrung, international erfolgreicher Anbieter für Tragsysteme mit großer Spannweite und Komplettgedächern, Brettschichtholz, Dach-, Decken- und Wandelemente sowie 3-Schicht-Naturholz- und Schalungsplatten. Im Ingenieurholzbau zählen namhafte Messe- und Sportzentren sowie Produktions- und Logistikhallen zu den Kernkompetenzen. WIEHAG bietet effiziente Komplettlösungen von der Planung über die Produktion bis Logistik und Montage. Mit dem modernsten Fertigungswerk Europas und etwa 300 hochqualifizierten MitarbeiterInnen steht der innovative Holzbau-Spezialist für Sicherheit und Wirtschaftlichkeit.

BEDARF

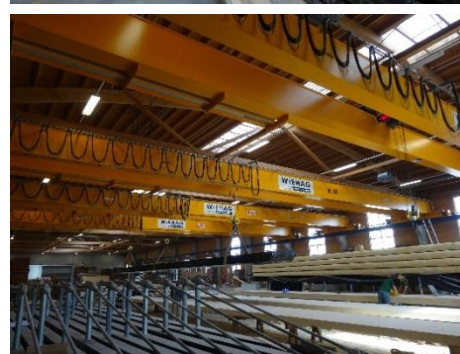
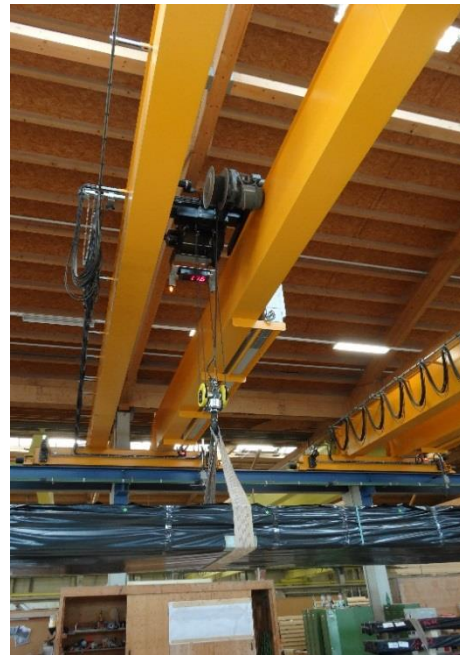
Für die Materialmanipulation von sehr langen Bauteilen wurden zusätzliche Krane benötigt. Seitens der WIEHAG GmbH gab es einige Vorgaben. Bereits beim ersten Gespräch zwischen WIEHAG und KONECRANES begann die Begleitung zum idealen Hubwerkzeug, abgestimmt für die zukünftigen Aufgaben. Die gewünschten Sonderlösungen wie Tandem- und Trio-Fahrt in Kombination mit stufenlosen Antrieben für Kran-, Katzfahrt und Hubwerk und den vorgegebenen zusätzlichen Sicherheitsvorschriften wurden zur vollsten Zufriedenheit erfüllt und im Vergleich zu den bestehenden Krananlagen sogar noch verbessert.

ERGEBNIS

Der Stahlbau der **Brückenkrane für TRIO-Fahrt** wurde ident wie bei den bereits vorhandenen 2-Träger-Krananlagen ausgeführt. Das vorgegebene Layout der Kranfernbedienung wurde inklusive den zusätzlichen **Sicherheitsmaßnahmen für Tandem- und Trio-Betrieb** wunschgemäß erfüllt. Die eingebaute gegenseitige Endschalterüberwachung (Sicherheitslevel 3) bei Tandem- und Triofahrt gewährleistet simultane Bewegungen aller Krane und verhindert dadurch einen möglichen Lastabsturz.

Im Simultan Betrieb fahren alle Krananlagen mit **linearem Beschleunigungs- und Bremsverhalten**.

Zusätzlich wurde auf jeden zweiten Kran eine **Stromversorgung** mithilfe einer Motorkabeltrommel bis zum



KONECRANES®



INDUSTRIE-
KRANE



KRAFTWERKS-
KRANE



HAFEN-
KRANE



SCHWERLAST-
STAPLER



SERVICE



MODERNISIERUNG

Kranhaken, für den Anschluss von elektrisch betriebenen Hebehilfen (z.B. Vakuumtraverse) realisiert.

Die optische Gestaltung wurde nach Vorgabe ausgeführt. Auch die kurzfristigen, unverrückbaren Lieferzeiten, unter Einhaltung der Sonderlösungs-Wünsche von WIEHAG, konnten eingehalten werden.

FAZIT

Herr Otto Baier, Leiter der Instandhaltungsbereiche der WIEHAG GmbH, stellt fest: „Wir sind mit Konecranes und deren Lösungen sehr zufrieden. Nachträglich festgestellte kleine Anpassungen zur Idealisierung der Krananlage wurden diskussionslos durchgeführt. Die Ausführung erfolgte vereinbarungsgemäß und die Nachbetreuung entspricht dem Idealfall.“




WIEHAG
TIMBER CONSTRUCTION

WIEHAG GmbH
Linzer Straße 24
4950 Altheim

Tel.: +43 (0)7723 465-0
E-Mail: office@wiehag.com

www.wiehag.com

Konecranes ist eine weltweit führende Gruppe von Lifting Businesses™, die Kunden zahlreicher Industrien mit produktivitätssteigernden Hebelösungen und maßgeschneidertem Kranservice versorgt. Konecranes wird an der Wertpapierbörse Helsinki (NASDAQ OMX Helsinki Ltd) unter dem Kürzel KCR1V notiert. Mit fast 12.000 Mitarbeitern an 600 Standorten in fast 50 Ländern verfügen wir über die Ressourcen, die Technologie und die Bereitschaft, dem in unserer Marke Lifting Businesses™ enthaltenen Versprechen der Rentabilitätssteigerung gerecht zu werden.

© 2014 Konecranes. Alle Rechte vorbehalten. »Konecranes«, »Lifting Businesses« und  sind eingetragene Warenmarken von Konecranes.

austria@konecranes.com

www.konecranes.at